



АДМИНИСТРАЦИЯ

Муниципального района
«ЖУКОВСКИЙ РАЙОН»
Калужской области

ПОСТАНОВЛЕНИЕ

от «29» 12 2020 г.

№ 1190

**О внесении изменений в постановление
Администрации МР «Жуковский район»
от 11.08.2017 г. № 1245 «Об определении
границ, прилегающих к некоторым
организациям и объектам территорий, на
которых не допускается розничная продажа
алкогольной продукции на территории
муниципального образования «Жуковский
район»**

На основании Положения об администрации МР «Жуковский район», утвержденного решением Районного Собрания МО «Жуковский район» №96 от 24.11.2011 г. администрация МР «Жуковский район»

ПОСТАНОВЛЯЕТ:

1. Утвердить Порядок определения границ, прилегающих к некоторым организациям и объектам территорий, на которых не допускается розничная продажа алкогольной продукции и розничная продажа алкогольной продукции при оказании услуг общественного питания, на территории муниципального района «Жуковский район» в новой редакции согласно приложению №1 к настоящему постановлению.
2. Определить перечень организаций и объектов, на прилегающих территориях к которым не допускается розничная продажа алкогольной продукции на территории муниципального района «Жуковский район», согласно приложениям №2 - №16.
3. Признать утратившим силу п.2, п.3 постановления администрации МР «Жуковский район» №1245 от 11.08.2017 г. «Об определении границ, прилегающих к некоторым организациям и объектам территорий, на которых не допускается розничная продажа алкогольной продукции на территории муниципального образования «Жуковский район».

4. Копию настоящего Постановления направить в Министерство конкурентной политики Калужской области.

5. Контроль за выполнением настоящего Постановления возложить на заместителя Главы администрации по экономике, инвестициям и управлению муниципальным имуществом.

Глава администрации



А.В. Суярко

от __. __.2020 г. № ____

**ПОРЯДОК
ОПРЕДЕЛЕНИЯ ГРАНИЦ ПРИЛЕГАЮЩИХ К НЕКОТОРЫМ ОРГАНИЗАЦИЯМ И
ОБЪЕКТАМ ТЕРРИТОРИЙ, НА КОТОРЫХ НЕ ДОПУСКАЕТСЯ
РОЗНИЧНАЯ ПРОДАЖА АЛКОГОЛЬНОЙ ПРОДУКЦИИ**

1. Настоящий Порядок разработан в соответствии со ст. 16 Федерального закона от 22.11.1995 №171 -ФЗ «О государственном регулировании производства и оборота этилового спирта, алкогольной и спиртосодержащей продукции и об ограничении потребления (распития) алкогольной продукции», постановлением Правительства РФ от 27.12.2012 №1425 «Об определении органами государственной власти субъектов Российской Федерации мест массового скопления граждан и мест нахождения источников повышенной опасности, в которых не допускается розничная продажа алкогольной продукции, а также определении органами местного самоуправления границ прилегающих к некоторым организациям и объектам территорий, на которых не допускается розничная продажа алкогольной продукции», законом Калужской области от 06.04.2006 № 182-03 «О регулировании отдельных правоотношений в сфере оборота алкогольной продукции на территории Калужской области» .

2. Понятия в настоящем Порядке используются в значениях, определенных Правилами определения органами местного самоуправления границ, прилегающих к некоторым организациям и объектам территорий, на которых не допускается розничная продажа алкогольной продукции, утвержденными постановлением Правительства Российской Федерации от 27.12.2012 № 1425.

3. Настоящий Порядок устанавливает способ расчета и минимальные значения расстояний от организаций и (или) объектов, на территориях которых не допускается розничная продажа алкогольной продукции, до границ прилегающих территорий.

3.1. Границы прилегающих к организациям и объектам территорий, на которых не допускается розничная продажа алкогольной продукции, определяются Жуковской районной администрацией муниципального района «Жуковский район».

3.2. Для определения расстояний от организаций и (или) объектов, на территориях которых не допускается розничная продажа алкогольной продукции, до границ прилегающих территорий используются картографические материалы, находящиеся в публичном доступе.

3.3. Определить следующий способ расчета границ, прилегающих к организациям и объектам территорий, на которых не допускается розничная продажа алкогольной продукции.

3.3.1. Расстояние измеряется по маршруту движения пешехода по пешеходной зоне в соответствии со сложившейся системой дорог, тротуаров, пешеходных переходов. При пересечении пешеходной зоны с проезжей частью автомобильной дороги общего пользования расстояние измеряется по ближайшему пешеходному переходу. При отсутствии пешеходного перехода — на перекрестках по линии тротуаров или обочин либо под прямым углом к краю проезжей части на участках без разделительной полосы и ограждений там, где она хорошо просматривается в обе стороны при отсутствии в зоне видимости перехода или перекрестка.

3.3.2. Территория, прилегающая к организациям и объектам, на которых не допускается розничная продажа алкогольной продукции, включает в себя обособленную территорию (при

ее наличии), а также дополнительную территорию, определяемую с учетом конкретных особенностей местности и застройки, примыкающую к границам обособленной территории либо непосредственно к зданию, в котором расположены организации и (или) объекты.

3.3.3. При наличии обособленной территории, дополнительная территория определяется от входа посетителей на обособленную территорию до входа посетителей в стационарный торговый объект.

3.3.4. При отсутствии обособленной территории, дополнительная территория определяется от входа посетителей в здание, в котором располагаются организация и (или) объекты, до входа посетителей в стационарный торговый объект.

3.4. Пожарные, запасные и иные входы, выходы в здания (строения, сооружения), которые не используются для посетителей, при определении прилегающих территорий не учитываются.

При наличии у стационарного торгового объекта более одного входа, выхода для посетителей прилегающая территория определяется от каждого входа, выхода.

При наличии у организации и (или) объекта, на территории которого не допускается розничная продажа алкогольной продукции, более одного входа, выхода для посетителей прилегающая территория определяется от каждого входа, выхода.

3.5. В случаях, когда объект торговли, общественного питания и организация и (или) объект, на территории которых не допускается розничная продажа алкогольной продукции, расположены в разных частях одного здания, сооружения, помещения (один почтовый адрес), но имеют обособленные входы и выходы, расстояние определяется от входа для посетителей в часть здания (строения, сооружения), в котором расположена организация и (или) объект, на территории которой не допускается розничная продажа алкогольной продукции, до входа для посетителей в стационарный торговый объект, объект, осуществляющий розничную продажу алкогольной продукции при оказании услуг общественного питания.

4. Минимальное значение расстояния от медицинских, детских, образовательных организаций, от вокзалов и аэропортов, оптовых и розничных рынков, объектов военного назначения, социальных учреждений до границ прилегающих территорий для стационарных торговых объектов, в которых осуществляется розничная продажа алкогольной продукции, равно 50 метров.

Минимальное значение расстояния от объектов спорта до границ прилегающих территорий для стационарных торговых объектов, в которых осуществляется розничная продажа алкогольной продукции, равно 35 метров.

Минимальное значение расстояния от медицинских, детских, образовательных организаций, объектов спорта, вокзалов и аэропортов, оптовых и розничных рынков, объектов военного назначения, социальных учреждений до границ прилегающих территорий для объектов, в которых при оказании услуг общественного питания осуществляется розничная продажа алкогольной продукции, равно 30 метрам.

Минимальное значение расстояния от мест массового скопления граждан, и мест нахождения источников повышенной опасности до границ прилегающих территорий для стационарных торговых объектов, в которых осуществляется розничная продажа алкогольной продукции и для объектов, в которых при оказании услуг общественного питания осуществляется розничная продажа алкогольной продукции, равно 100 метрам.

Приложение №2 к Постановлению
администрации МР «Жуковский район»

от ____ . ____ .2020 г. № ____

Перечень организаций и объектов, на прилегающих территориях к которым не допускается розничная продажа алкогольной продукции на территории городского поселения город Жуков

№ п/п	Наименование места массового скопления граждан и места и места нахождения источников повышенной опасности (объект)	Адрес	Расстояние от объектов, на территориях которых не допускается розничная продажа алкогольной продукции до границ прилегающих территорий для стационарных торговых объектов, в которых осуществляется розничная продажа алкогольной продукции	Расстояние от объектов, на территориях которых не допускается розничная продажа алкогольной продукции до границ прилегающих территорий для объектов, в которых при оказании услуг общественного питания осуществляется розничная продажа алкогольной продукции
1.	МОУ «Средняя общеобразовательная школа № 1 им. С.Ф. Романова»	Г. Жуков ул. Рогачева д.11	Не менее 50 метров	Не менее 30 метров
2.	МОУ «Средняя общеобразовательная школа № 2 им. Академика А.И. Берга»	Г. Жуков ул. Ленина д.12	Не менее 50 метров	Не менее 30 метров
3.	МОУ ДО «Детская школа искусств № 1 города Жукова»	Г. Жуков ул. Горького, д.79	Не менее 50 метров	Не менее 30 метров

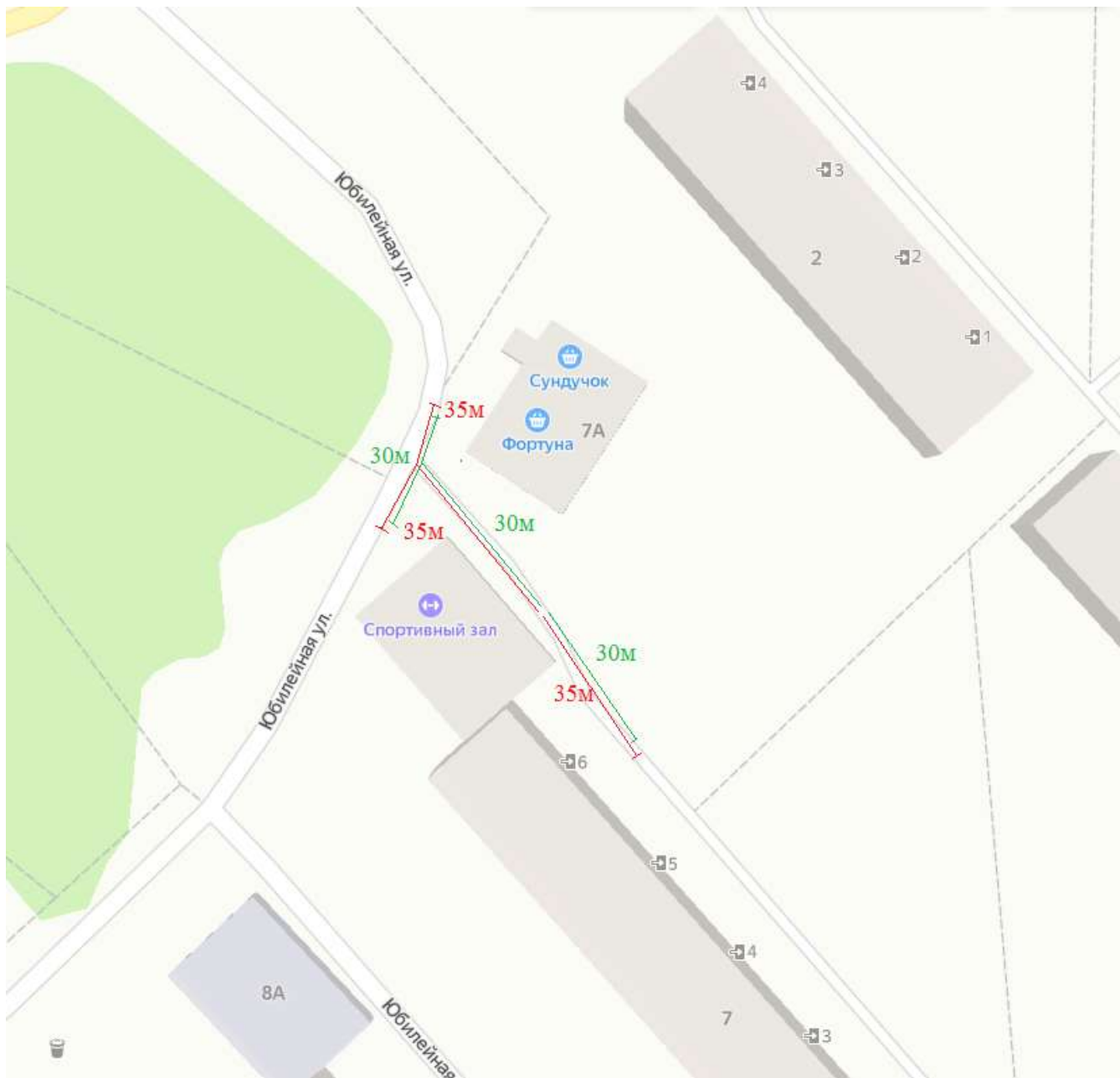
4.	МОУ ДО «Детская школа искусств № 2 города Жукова»	Г. Жуков ул. Ленина, д.32	Не менее 50 метров	Не менее 30 метров
----	---	---------------------------	--------------------	--------------------

5.	ГОУ СПО «Колледж механизации и сервиса»	Г. Жуков, ул. Московская, д.15	Не менее 50 метров	Не менее 30 метров
6.	МДОУ МДС «Красная шапочка»	Г. Жуков, ул. Гурьянова д.27а	Не менее 50 метров	Не менее 30 метров
7.	МДОУ МДС «Сказка»	Г. Жуков, ул. Ленина, д.30	Не менее 50 метров	Не менее 30 метров
8.	ГБУ КО «СШ «Маршал»	Г. Жуков, ул. Гурьянова, д.33	Не менее 35 метров	Не менее 30 метров
9.	Спортивный комплекс имени Д.А. Ковальчука ГАУКС «Возрождение»	Г. Жуков, пер. Тихий, д.1	Не менее 35 метров	Не менее 30 метров
10.	ГБУЗ Калужской области «Центральная районная больница Жуковского района»	Г. Жуков, ул. Ленина, д.96	Не менее 50 метров	Не менее 30 метров
11.	Протвинская городская поликлиника	Г. Жуков, ул. Ленина, д.13	Не менее 50 метров	Не менее 30 метров
12.	МДОУ МДС «Белочка»	Г. Жуков, ул. Ленина, д.11	Не менее 50 метров	Не менее 30 метров
13.	Студенческое общежитие	Г. Жуков, ул. Московская, д.15	Не менее 50 метров	Не менее 30 метров
14.	Медицинский центр «АльфаМед»	Г. Жуков, ул. Ленина, д.34	Не менее 50 метров	Не менее 30 метров

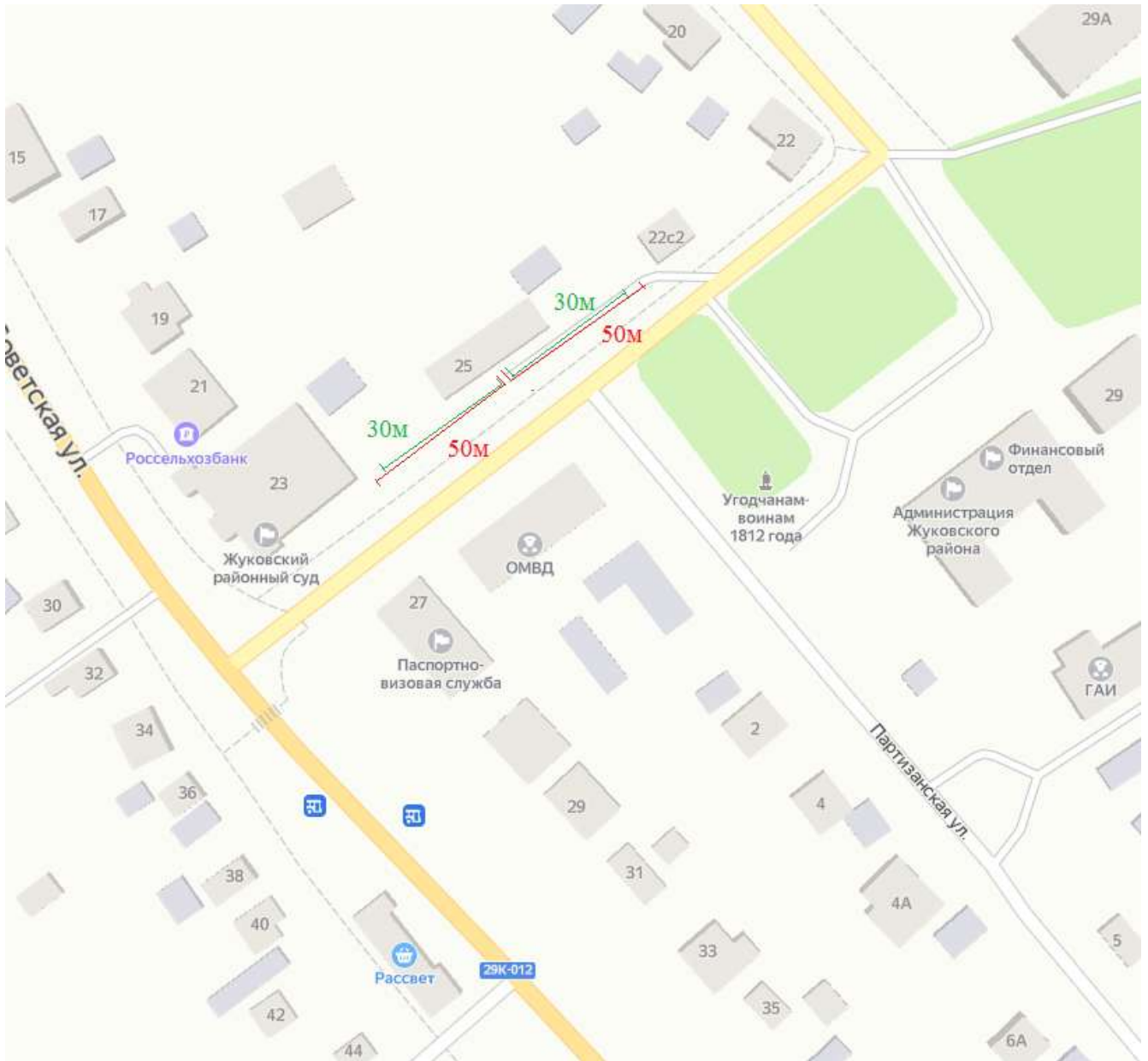
15.	ООО «Лаборатория Гемотест»	Г. Жуков, ул. Ленина, д.94	Не менее 50 метров	Не менее 30 метров
16.	ИП Штанько О.Ю.	Г. Жуков, ул. Ленина, д.36.	Не менее 50 метров	Не менее 30 метров
17.	Отдел военного комиссариата Калужской области по Жуковскому району	Г. Жуков, ул. Советская, д.25.	Не менее 50 метров	Не менее 30 метров
18.	ГАУКС «Возрождение» спортивный зал стимул	Г. Жуков, ул. Юбилейная, 7.	Не менее 35 метров	Не менее 30 метров

СХЕМЫ ГРАНИЦ ПРИЛЕГАЮЩИХ ТЕРРИТОРИЙ НА КОТОРЫХ НЕ ДОПУСКАЕТСЯ РОЗНИЧНАЯ ПРОДАЖА АЛКОГОЛЬНОЙ ПРОДУКЦИИ г.ЖУКОВ

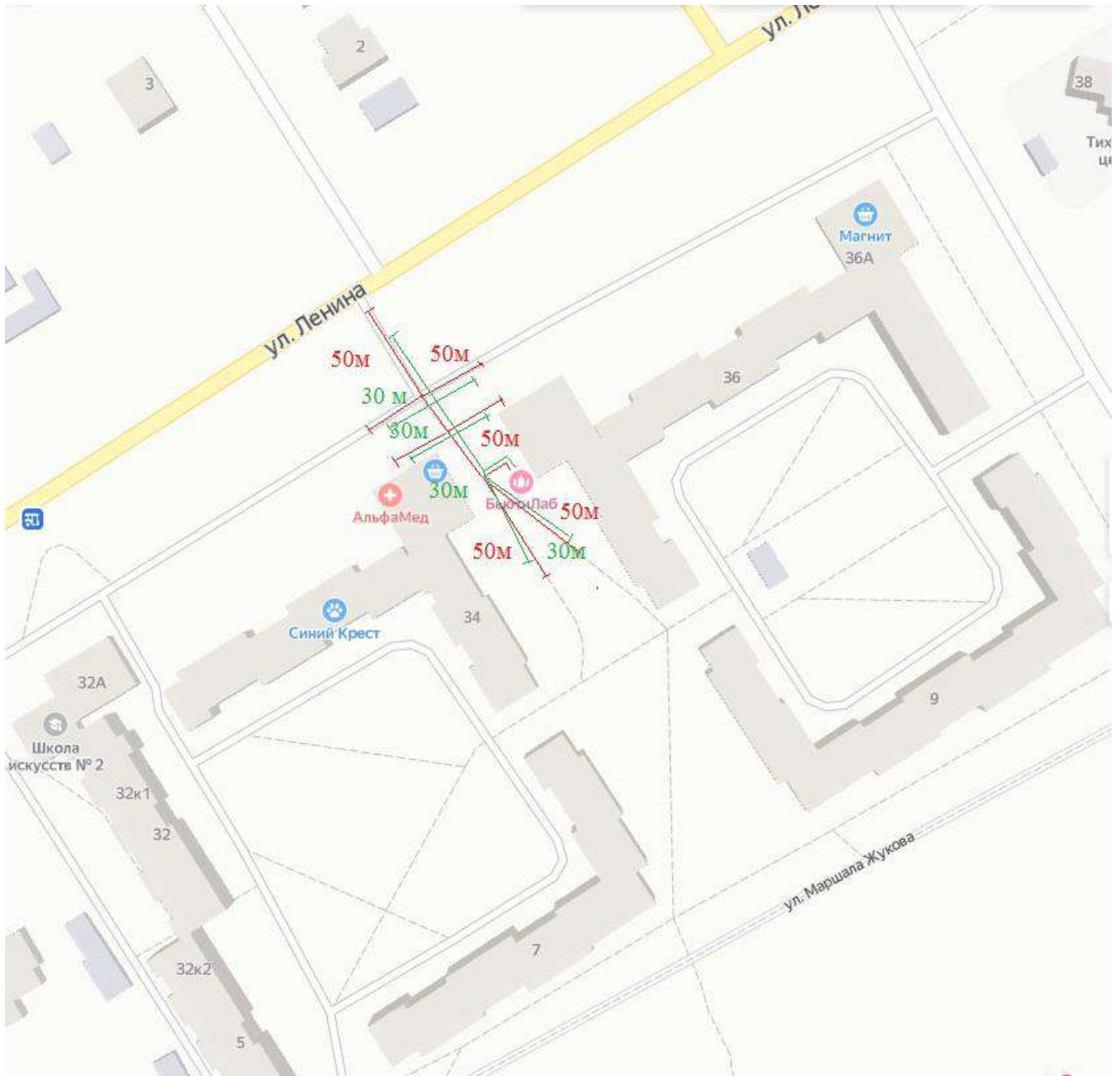
ГАУКС фитнес клуб «Стимул»



Отдел военного комиссариата Калужской области по Жуковскому району



ИП Штанько О.Ю.



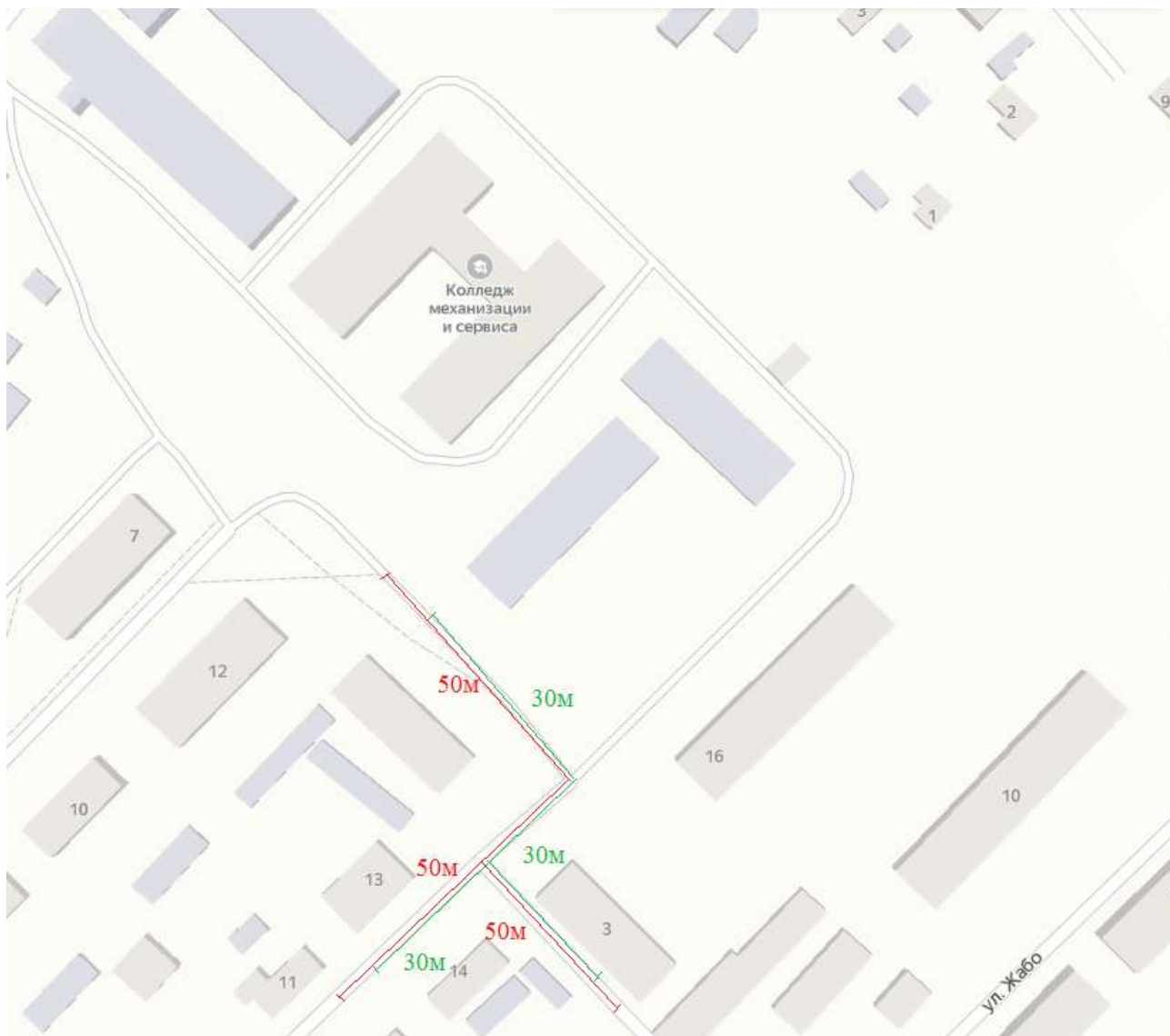
ООО Лаборатория Гемотест



Медицинский центр АльфаМед



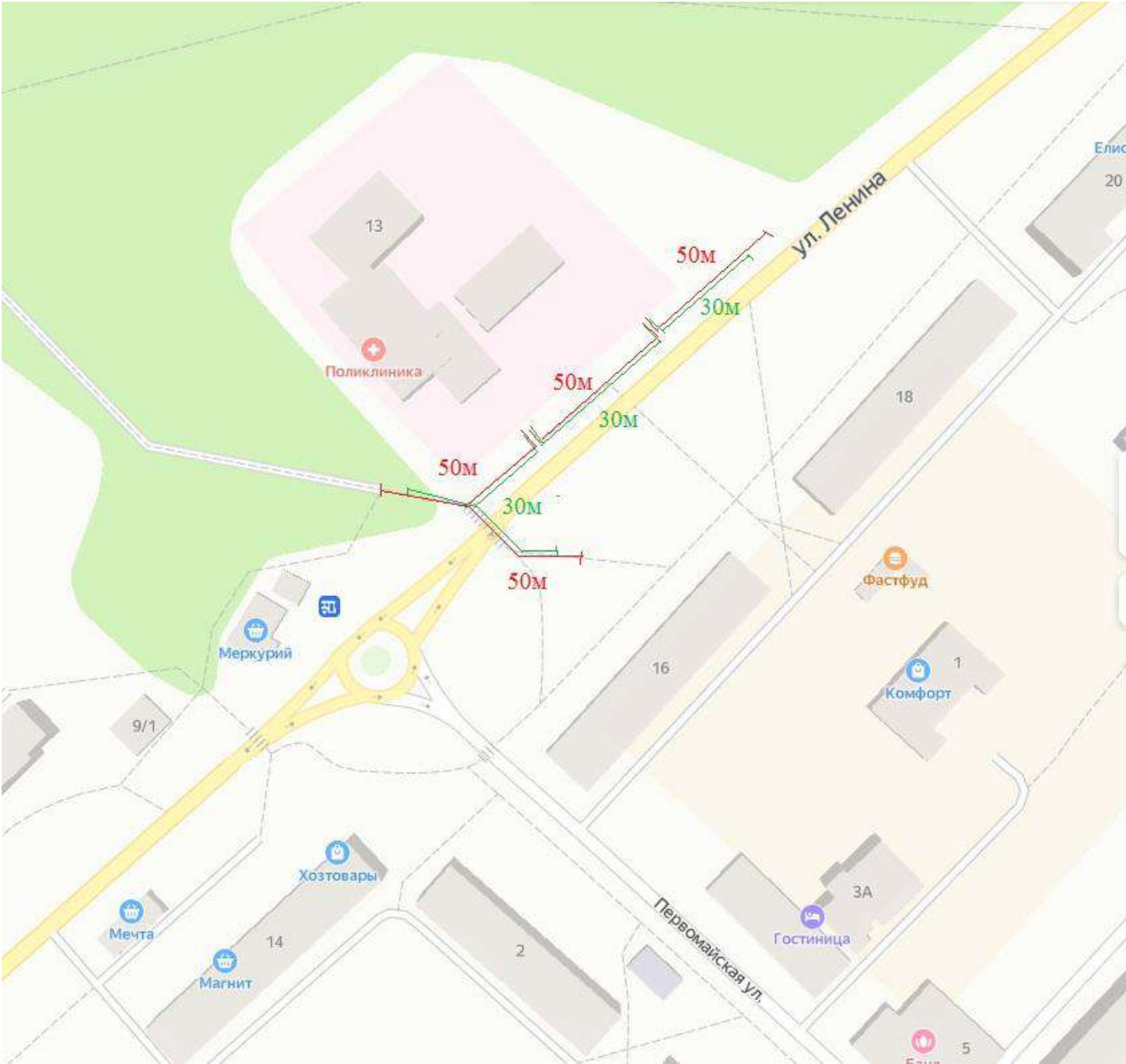
ГОУ СПО КМС (общезитие)



МДОУ МДС Белочка (остановка)



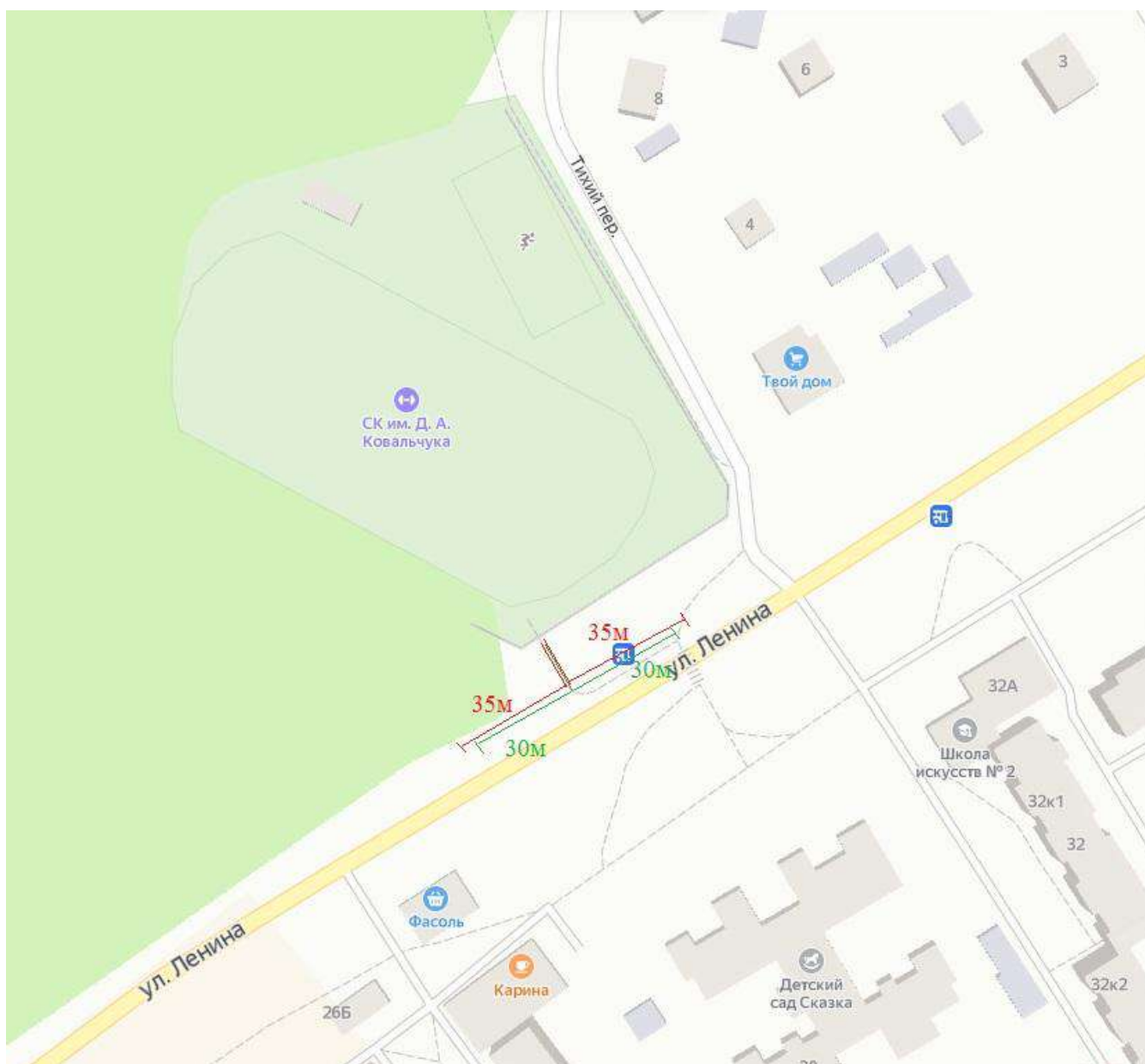
Протвинская городская больница



ГБУЗ КО ЦРБ Жуковского района



СК им.Ковальчука ГАУКС



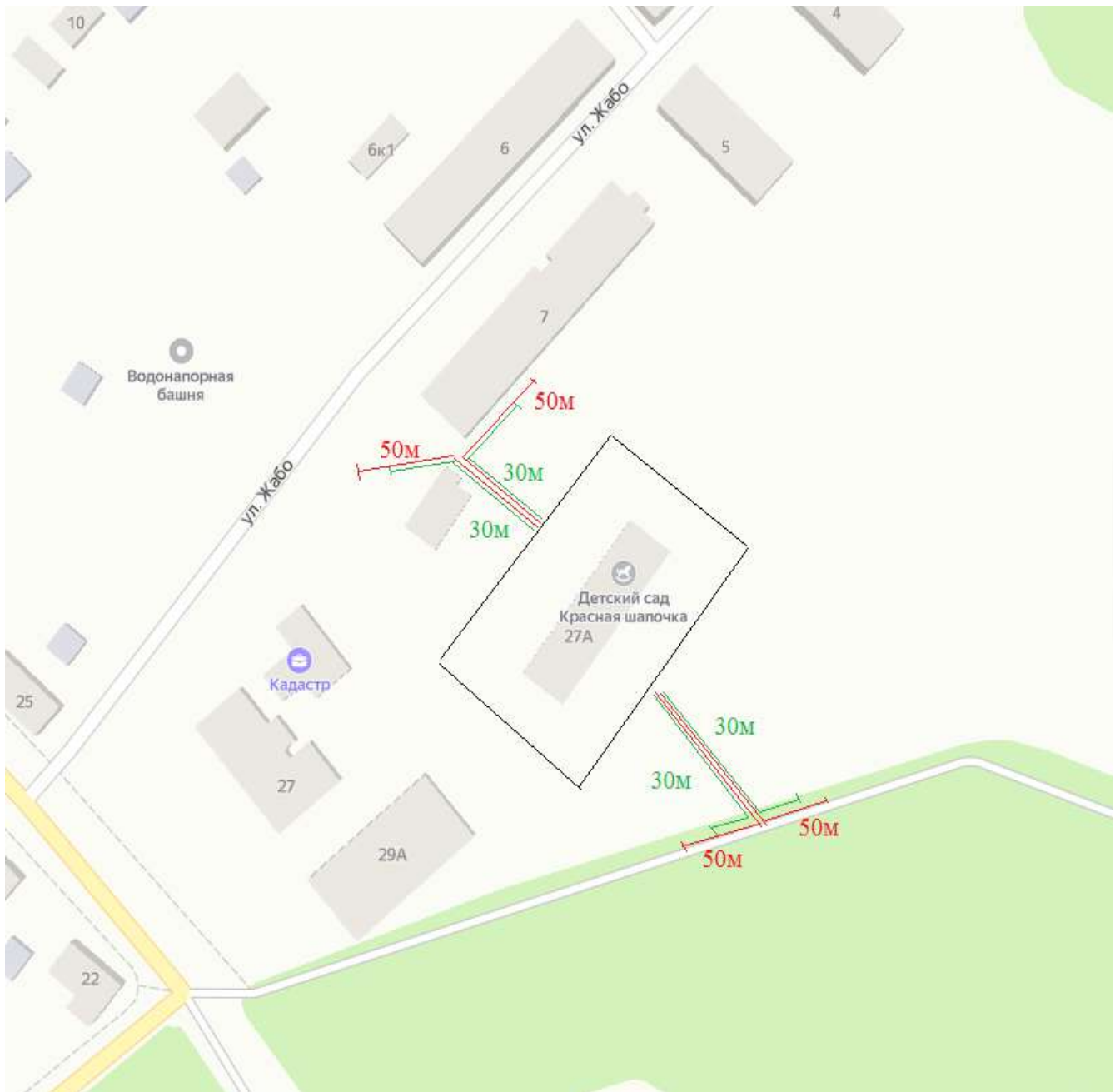
ДЮСШ Губерния



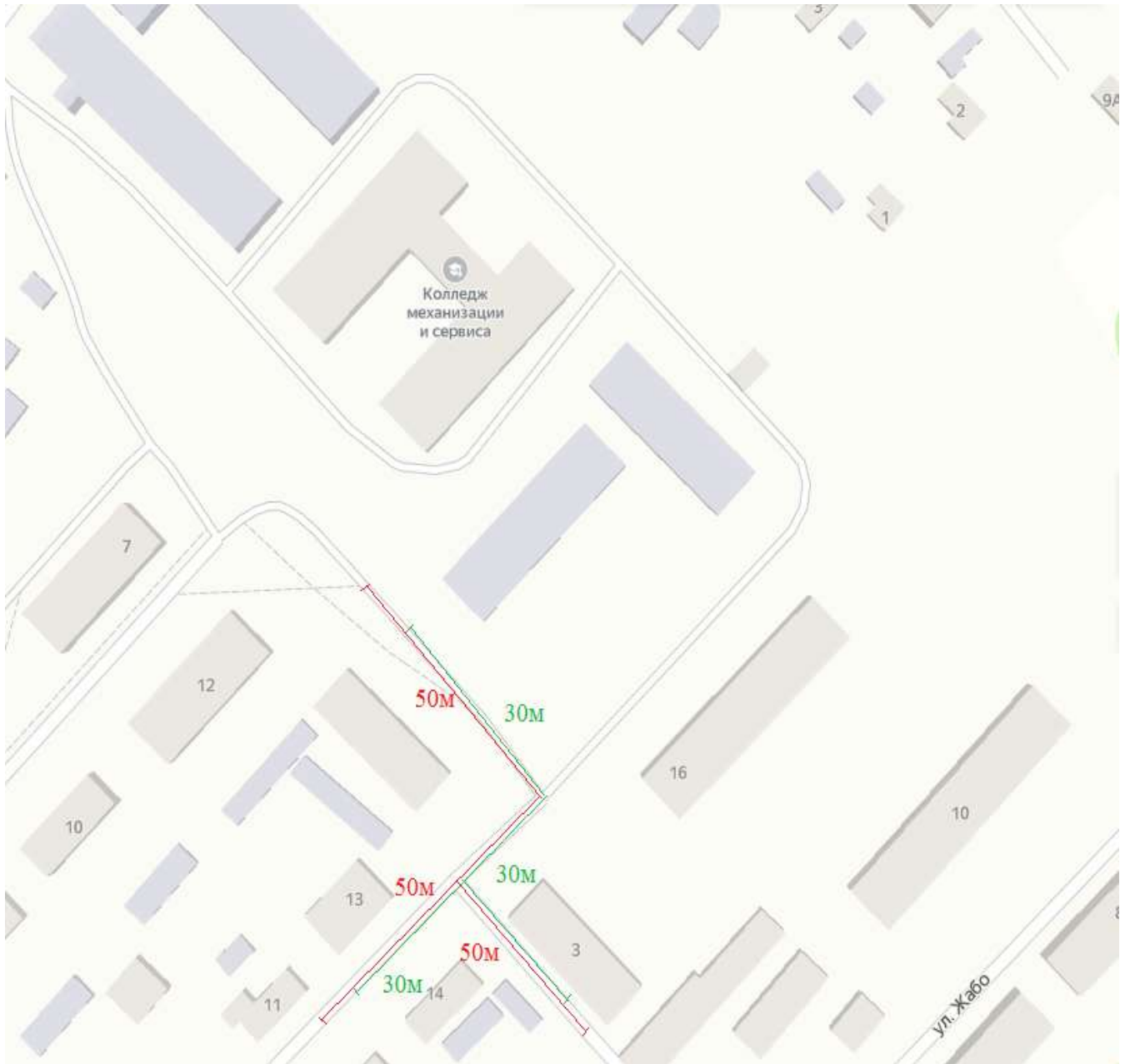
МДОУ МДС Сказка



МДОУ МДС Красная шапочка



ГОУ СПО КМС (здание)



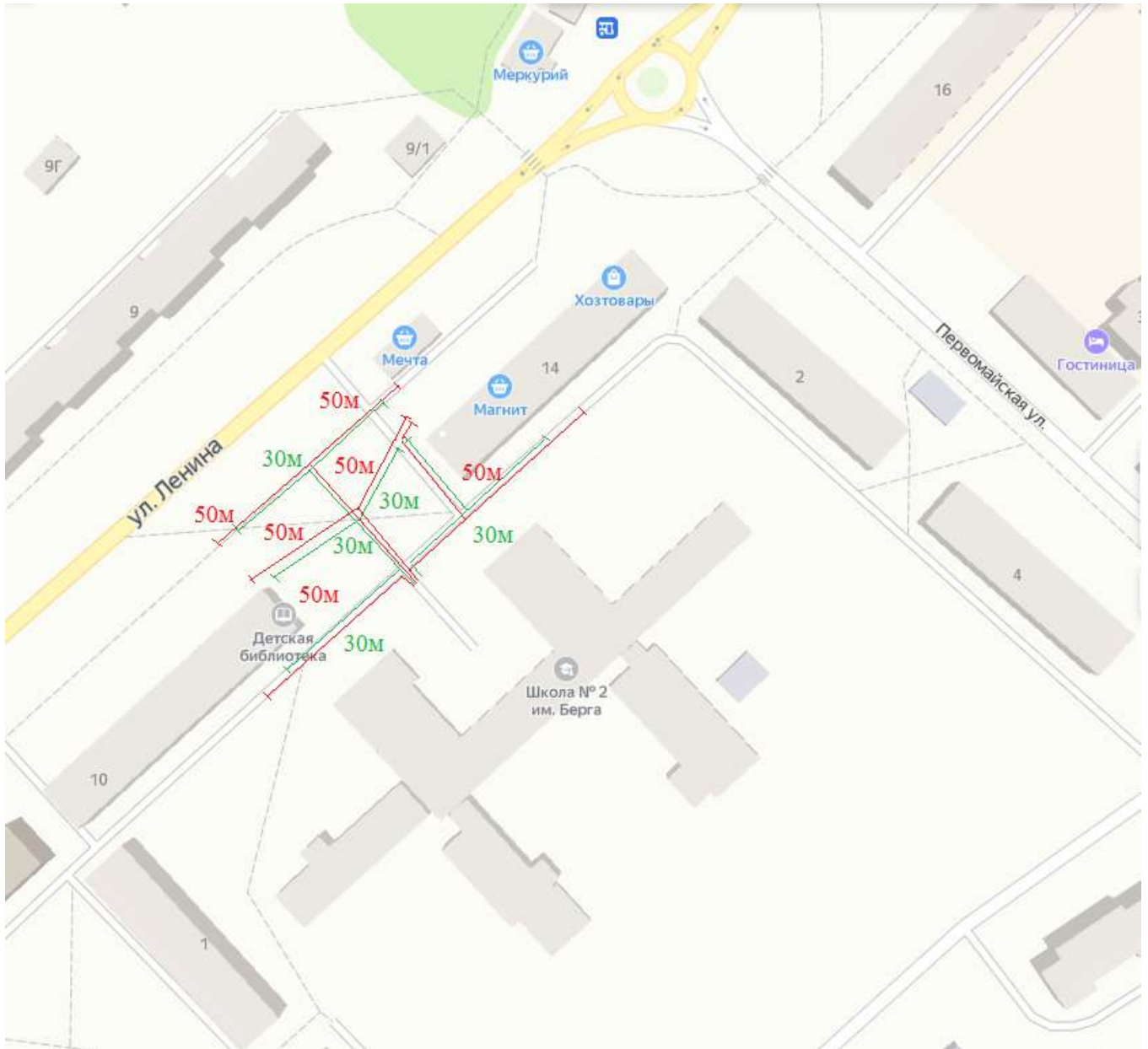
МОУ ДО Детская школа искусств №2



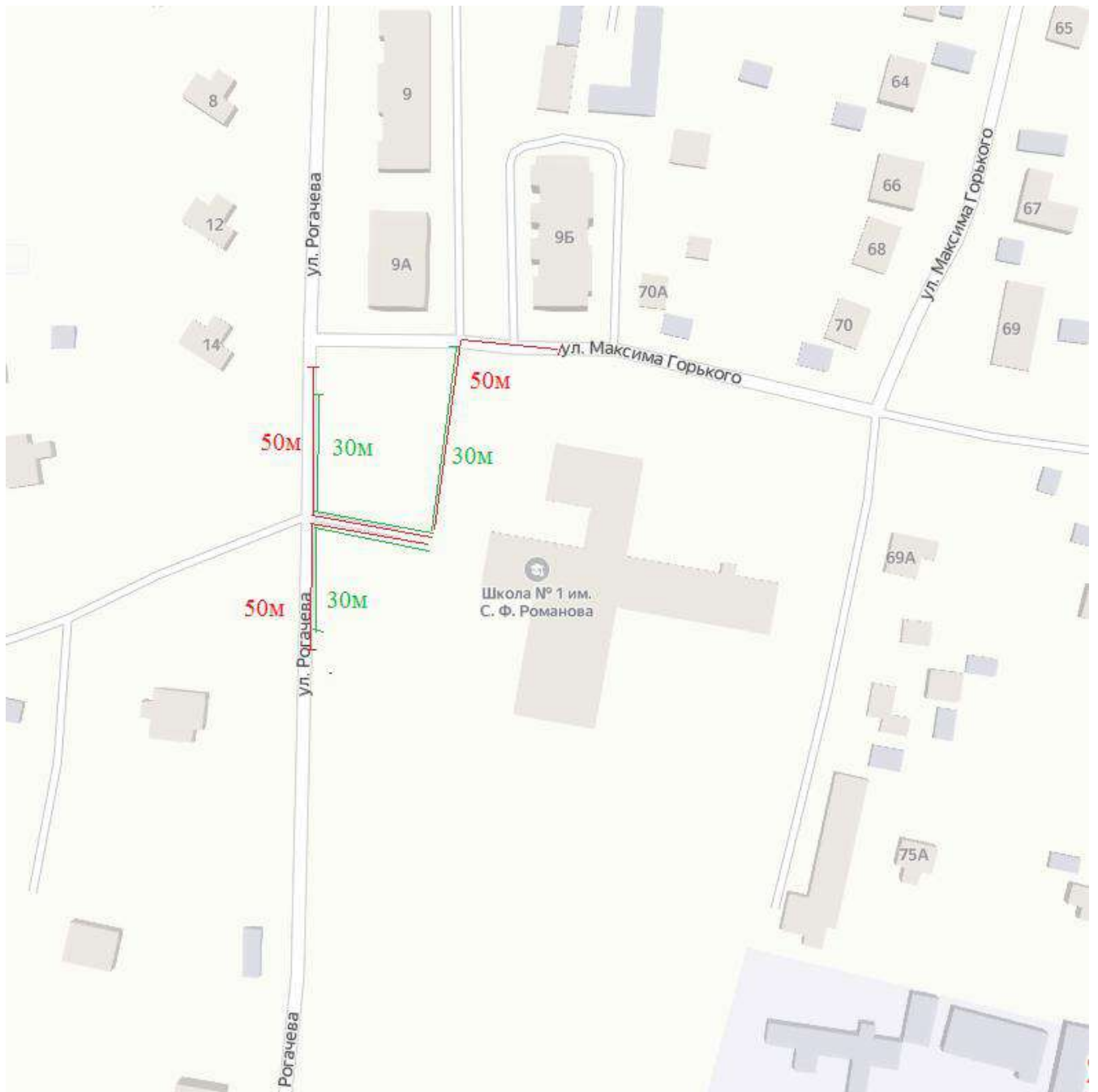
МОУ ДО Детская школа искусств №1



МОУ СОШ №2 им.Академика А.И.Берга



МОУ СОШ №1 им.С.Ф.Романова



Постановлению

Приложение №3 к

администрации МР «Жуковский район»
от __. __.2020 г. №__

Перечень организаций и объектов, на прилегающих территориях к которым не допускается розничная продажа алкогольной продукции на территории городского поселения город Кременки

№ п/п	Наименование места массового скопления граждан и места и места нахождения источников повышенной опасности (объект)	Адрес	Расстояние от объектов, на территориях которых не допускается розничная продажа алкогольной продукции до границ прилегающих территорий для стационарных торговых объектов, в которых осуществляется розничная продажа алкогольной продукции	Расстояние от объектов, на территориях которых не допускается розничная продажа алкогольной продукции до границ прилегающих территорий для объектов, в которых при оказании услуг общественного питания осуществляется розничная продажа алкогольной продукции
1.	МОУ «Средняя общеобразовательная школа им. Е.Р. Дашковой с углубленным изучением отдельных предметов» г. Кременки	Г. Кременки, ул. Ленина, д.5	Не менее 50 метров	Не менее 30 метров

2.	МОУ «Средняя общеобразовательная школа им. Генерала Захаркина И.Г.»	Г.Кременки, ул.Школьная, д.9	Не менее 50 метров	Не менее 30 метров
----	---	------------------------------	--------------------	--------------------

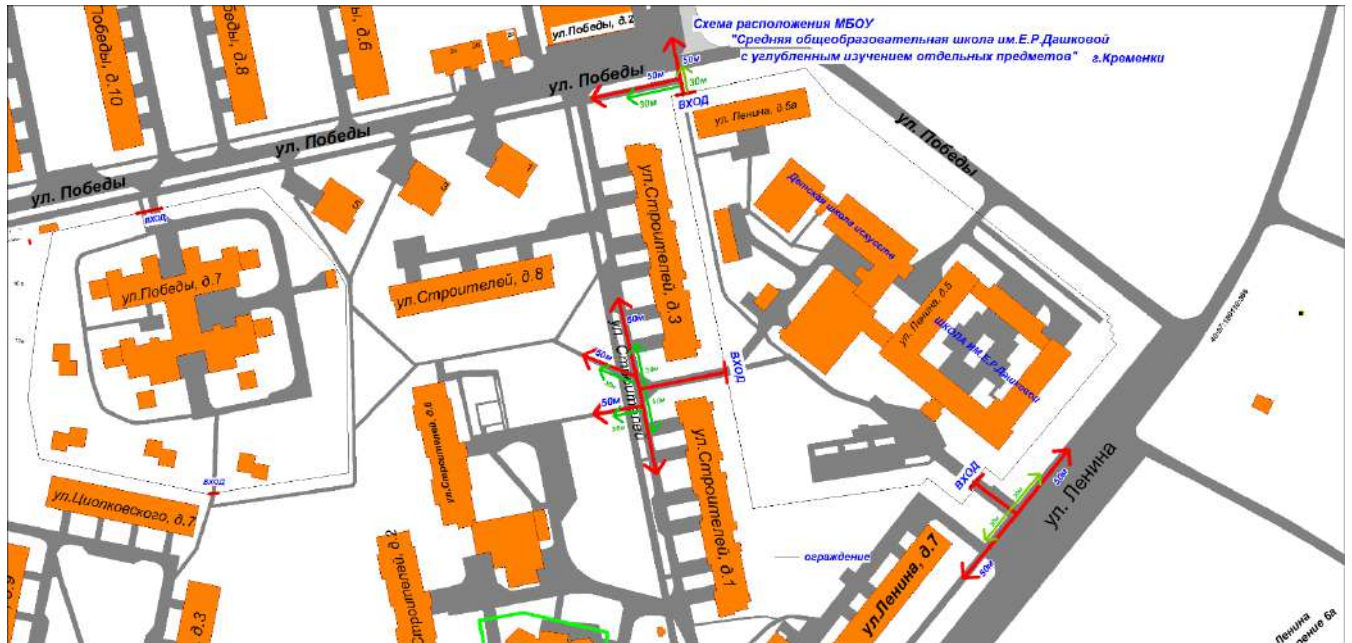
3.	Муниципальное автономное спортивно-оздоровительное учреждение «Атлант»	Г.Кременки, ул.Лесная, д.6	Не менее 35 метров	Не менее 30 метров
4.	МДОУ «Детский сад «Теремок»	Г. Кременки, ул. Дашковой, д.10	Не менее 50 метров	Не менее 30 метров
5.	МДОУ «Детский сад «Родничок»	Г. Кременки, ул.Победы, д.7	Не менее 50 метров	Не менее 30 метров
6.	МДОУ «Детский сад «Родничок»	Г. Кременки, ул.Молодёжная, д.1, корп. 1, пом. 56.	Не менее 50 метров	Не менее 30 метров

7.	ООО «Дентал» Стоматологический кабинет	Г.Кременки, ул. Строителей, д.6	Не менее 50 метров	Не менее 30 метров
8.	ГБУЗ КО «Городская поликлиника ГП «Город Кременки» (детская поликлиника)	Г.Кременки, ул.Циолковского, д.6	Не менее 50 метров	Не менее 30 метров
9.	ГБУЗ КО «Городская поликлиника ГП «Город Кременки»	Г.Кременки, ул.Мира, д.1	Не менее 50 метров	Не менее 30 метров
10.	ГБУЗ КО «Городская поликлиника ГП «Город Кременки» (стационар)	Г.Кременки, ул.Дашковой, д.8	Не менее 50 метров	Не менее 30 метров

11.	Муниципальное образовательное учреждение дополнительного образования детей «Детская школа искусств г. Кременки»	Г.Кременки, ул.Ленина, д. 5	Не менее 50 метров	Не менее 30 метров
12.	Некоммерческое образовательное учреждение «Общеобразовательная школа-интернат среднего полного образования «Вятичи»	Г. Кременки, ул. Мира, д.17	Не менее 50 метров	Не менее 30 метров
13.	Лаборатория городской поликлиники	Г. Кременки, ул. Победы, д.6	Не менее 50 метров	Не менее 30 метров
14.	ООО «Доктор рядом»	Г. Кременки, ул. Мира, д.2	Не менее 50 метров	Не менее 30 метров
15.	ООО «Эсдент»	Г. Кременки, ул. Мира, д.15	Не менее 50 метров	Не менее 30 метров
16.	ИП Дёмочкина А.А.	Г. Кременки, ул. Ленина, д.2	Не менее 50 метров	Не менее 30 метров

СХЕМЫ ГРАНИЦ ПРИЛЕГАЮЩИХ ТЕРРИТОРИЙ НА КОТОРЫХ НЕ ДОПУСКАЕТСЯ РОЗНИЧНАЯ ПРОДАЖА АЛКОГОЛЬНОЙ ПРОДУКЦИИ г. КРЕМЕНКИ

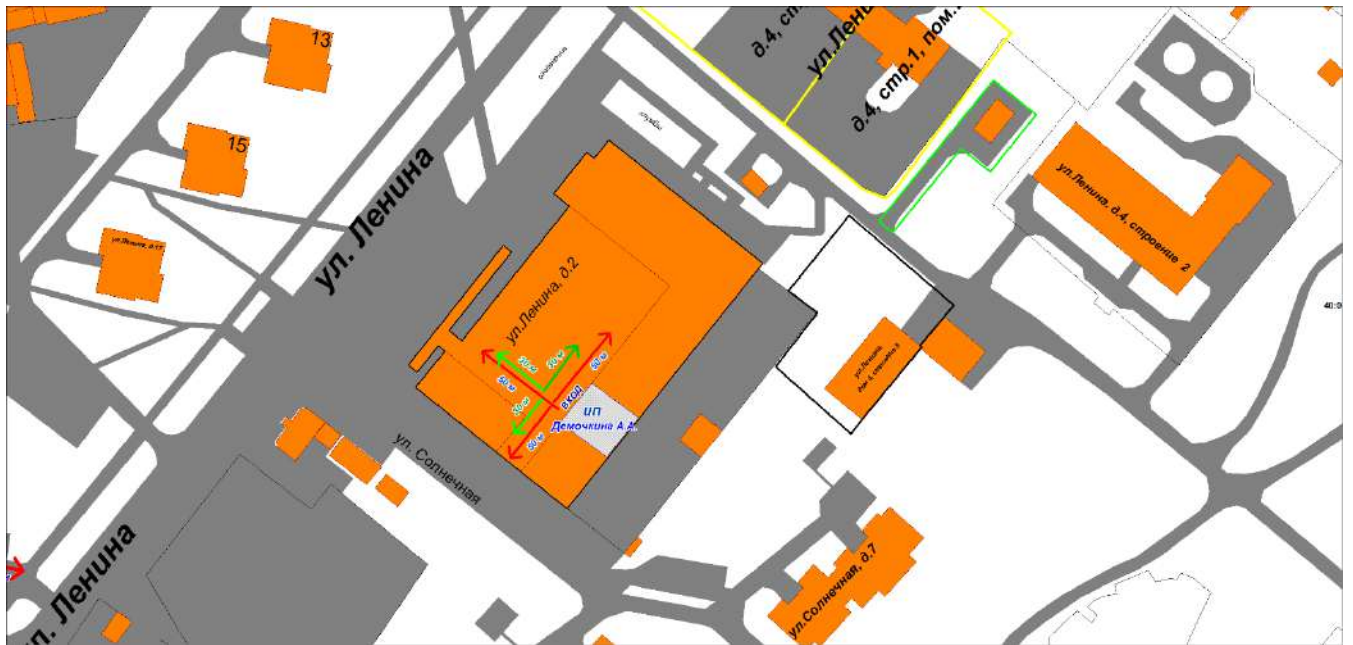
МОУ «Средняя общеобразовательная школа им. Е.Р. Дашковой с углубленным изучением отдельных предметов» г. Кременки



ООО «Эсдент»



ИП Дёмочкина А.А.



Перечень организаций и объектов, на прилегающих территориях к которым не допускается розничная продажа алкогольной продукции на территории городского поселения «Город Белоусово»

№ п/п	Наименование места массового скопления граждан и места и места нахождения источников повышенной опасности (объект)	Адрес	Расстояние от объектов, на территориях которых не допускается розничная продажа алкогольной продукции до границ прилегающих территорий для стационарных торговых объектов, в которых осуществляется розничная продажа алкогольной продукции	Расстояние от объектов, на территориях которых не допускается розничная продажа алкогольной продукции до границ прилегающих территорий для объектов, в которых при оказании услуг общественного питания осуществляется розничная продажа алкогольной продукции
1.	МОУ «Муниципальная школа №2 г. Белоусово»	Г. Белоусово, ул. Гурьянова, д.33	Не менее 50 метров	Не менее 30 метров
2.	МОУ «Муниципальная школа №2 г. Белоусово»	Г. Белоусово, ул. Московская, д.53	Не менее 50 метров	Не менее 30 метров
3.	МДОУ «Детский сад «Малыш»	г. Белоусово ул. Гурьянова д.35	Не менее 50 метров	Не менее 30 метров
4.	МДОУ «Детский сад «Елочка»	г. Белоусово ул. Гурьянова д.32	Не менее 50 метров	Не менее 30 метров
5.	МДОУ «Детский сад «Березка »	г. Белоусово Калужская д.7	Не менее 50 метров	Не менее 30 метров
6.	МДОУ «Детский сад «Малыш»	г. Белоусово Гурьянова, д. 1, пом.1.	Не менее 50 метров	Не менее 30 метров
7.	МДОУ «Детский сад «Малыш»	г. Белоусово Мирная, д.12	Не менее 50 метров	Не менее 30 метров
8.	МДОУ «Детский сад «Малыш»	г. Белоусово	Не менее 50 метров	Не менее 30 метров

	сад «Дюймовочка»	Лесная, д. 2		
9.	Белоусовская школа искусств	г. Белоусово ул. Калужская д.12/3	Не менее 50 метров	Не менее 30 метров
10.	Белоусовская городская больница	г. Белоусово ул. Гурьянова д.20	Не менее 50 метров	Не менее 30 метров
11.	Белоусовская городская больница	г. Белоусово ул. Калужская д.12/1	Не менее 50 метров	Не менее 30 метров
12.	МБУ «СШ «Факел»	г. Белоусово ул. Гурьянова д.46/1	Не менее 35 метров	Не менее 30 метров
13.	Стоматология «Смайл Дент»	г. Белоусово ул. Калужская д.12/1	Не менее 50 метров	Не менее 30 метров

СХЕМЫ ГРАНИЦ ПРИЛЕГАЮЩИХ ТЕРРИТОРИЙ НА КОТОРЫХ НЕ ДОПУСКАЕТСЯ РОЗНИЧНАЯ ПРОДАЖА АЛКОГОЛЬНОЙ ПРОДУКЦИИ г. БЕЛОУСОВО

**МДОУ Детский сад «Елочка». МОУ «Муниципальная школа №2" г. Белоусово.
Белоусовская городская больница.**

МДОУ Детский сад «Малыш», ул. Гурьянова, 35

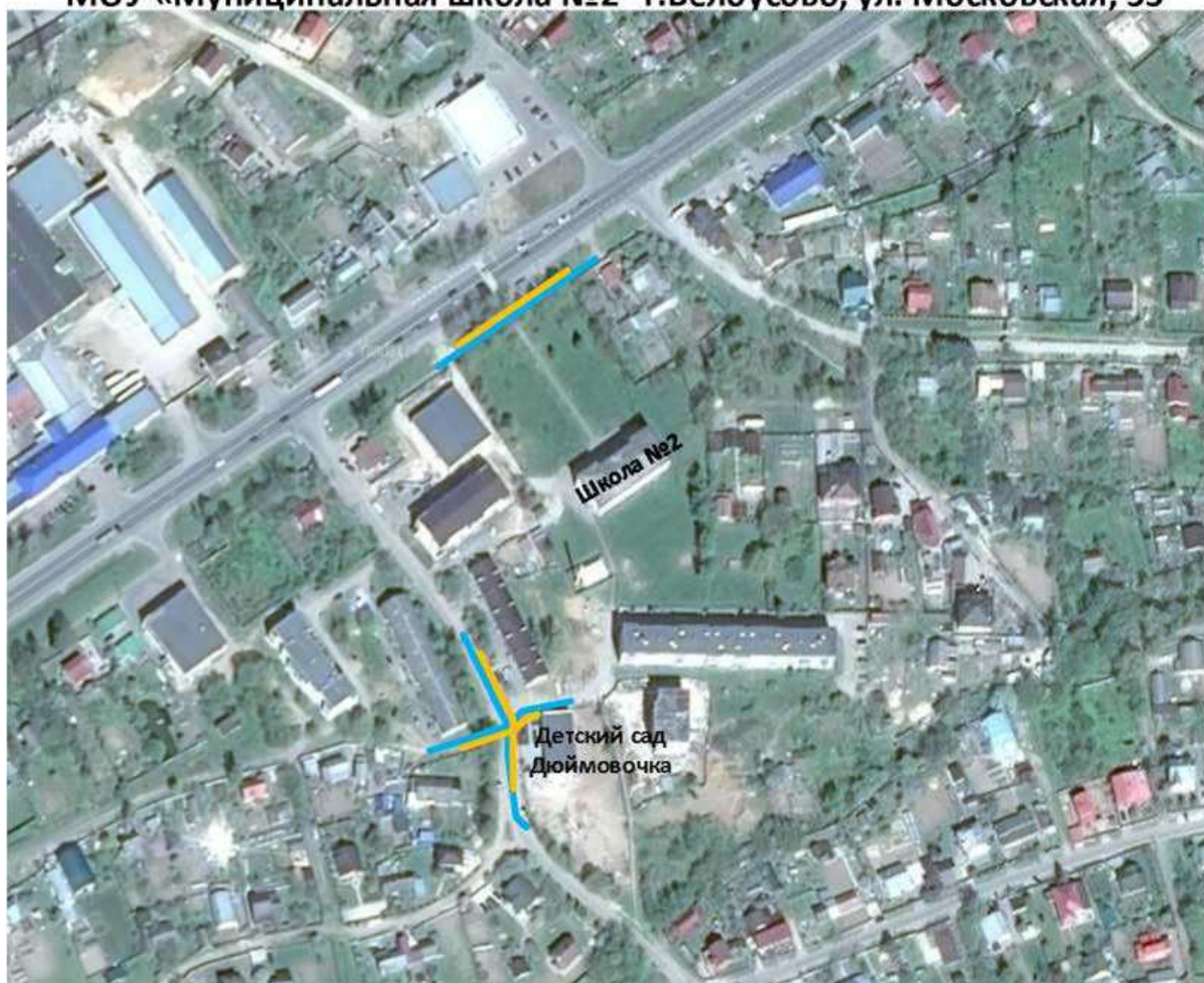


МДОУ «Детский сад «Березка»



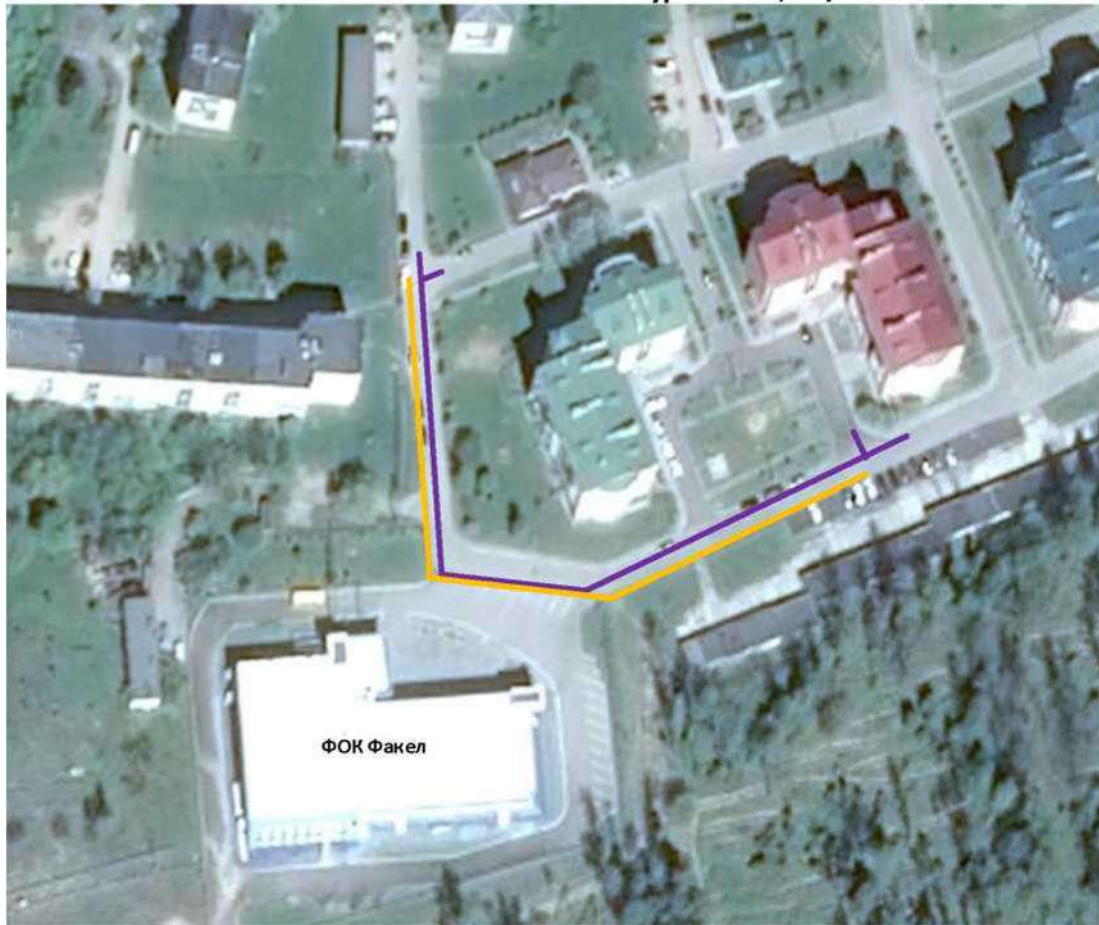
МДОУ «Детский сад «Дюймовочка»

МОУ «Муниципальная школа №2" г.Белоусово, ул. Московская, 53

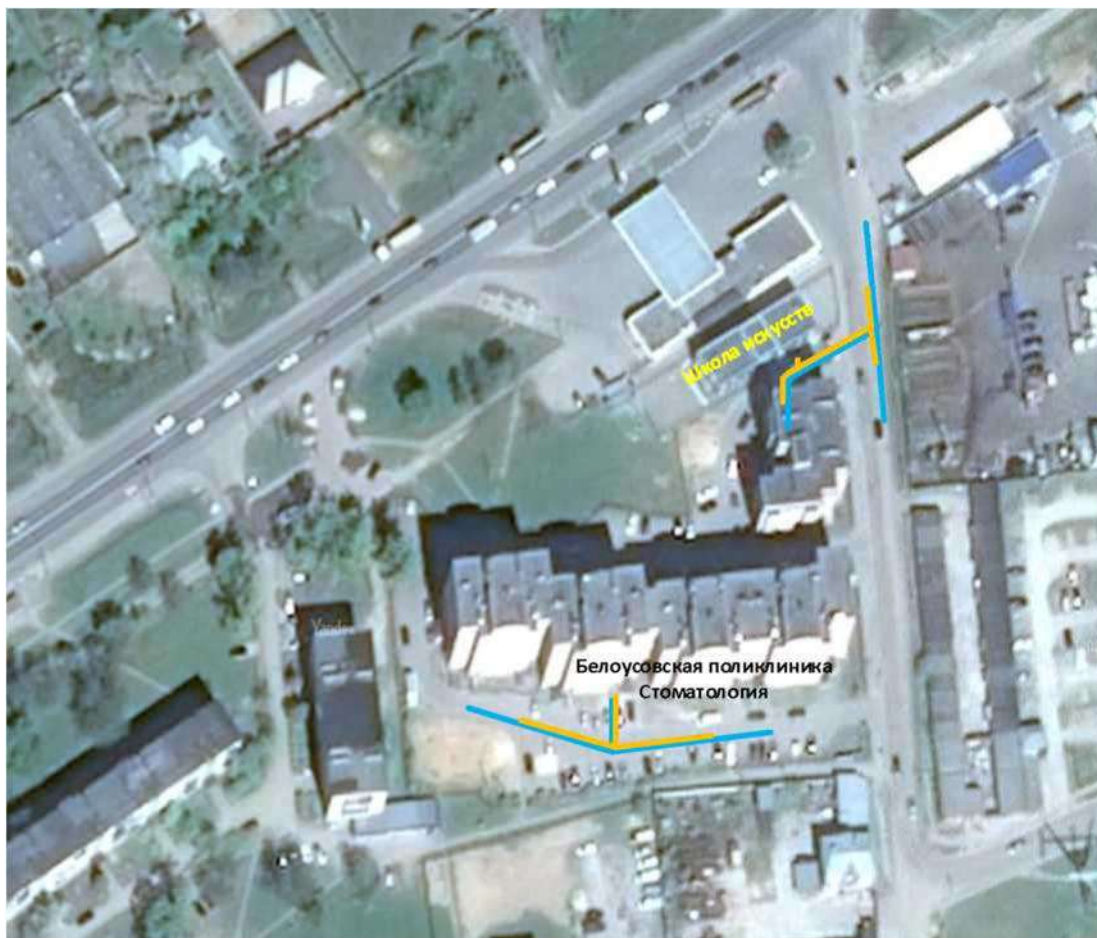


МБУ «СШ «ФАКЕЛ»

МБУ «СШ «Факел» Ул. Гурьянова, 46/1



Белоусовская городская больница, Белоусовская школа искусств, Стоматология «Смайл Дент».

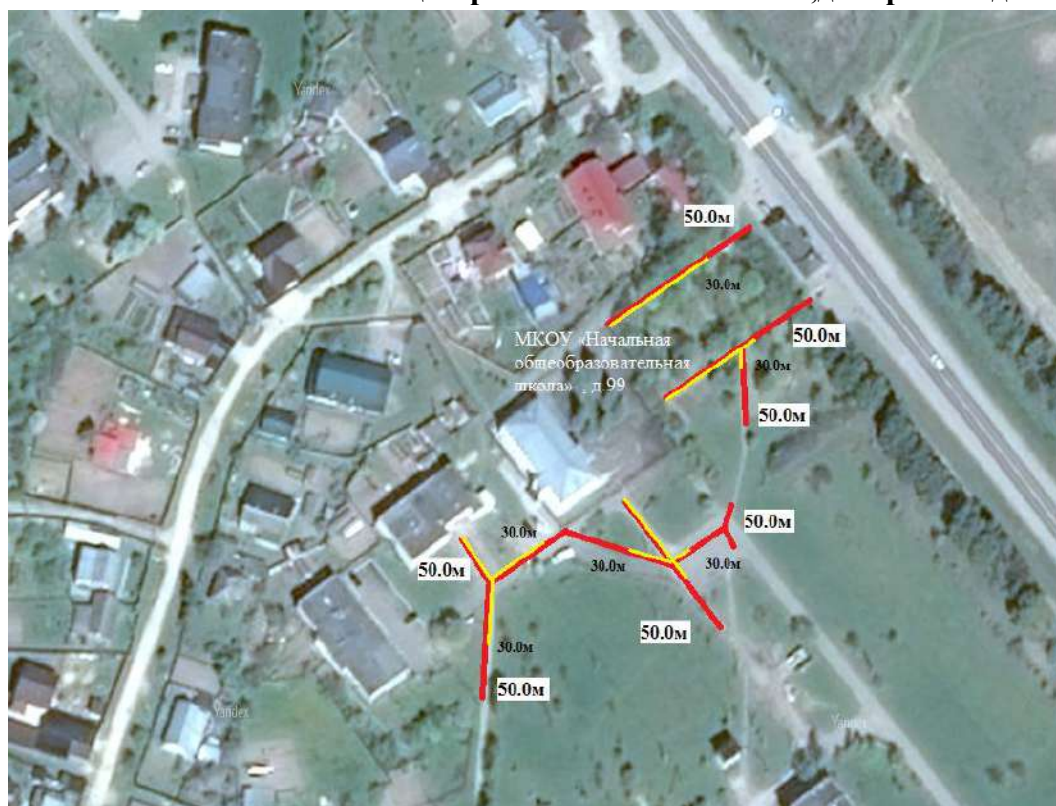


Приложение №5 к Постановлению
администрации МР «Жуковский район»
от __. __.2020 г. №____

Перечень организаций и объектов, на прилегающих территориях к которым не допускается розничная продажа алкогольной продукции на территории сельского поселения «Деревня Верховье»

№ п/п	Наименование места массового скопления граждан и места и места нахождения источников повышенной опасности (объект)	Адрес	Расстояние от объектов, на территориях которых не допускается розничная продажа алкогольной продукции до границ прилегающих территорий для стационарных торговых объектов, в которых осуществляется розничная продажа алкогольной продукции	Расстояние от объектов, на территориях которых не допускается розничная продажа алкогольной продукции до границ прилегающих территорий для объектов, в которых при оказании услуг общественного питания осуществляется розничная продажа алкогольной продукции
1.	МКОУ «Начальная общеобразовательная школа»	Д. Верховье д.99	Не менее 50 метров	Не менее 30 метров
2.	Спортивный комплекс д. Верховье	Д. Верховье д.103	Не менее 35 метров	Не менее 30 метров
3.	МДОУ «Детский сад «Колосок»	Д. Верховье д.115	Не менее 50 метров	Не менее 30 метров
4.	Верховский ФАП	Д. Верховье д.78	Не менее 50 метров	Не менее 30 метров
5.	Величковский ФАП	Д. Величково д.29/2	Не менее 50 метров	Не менее 30 метров

1. МКОУ «Начальная общеобразовательная школа» ,д. Верховье д.99



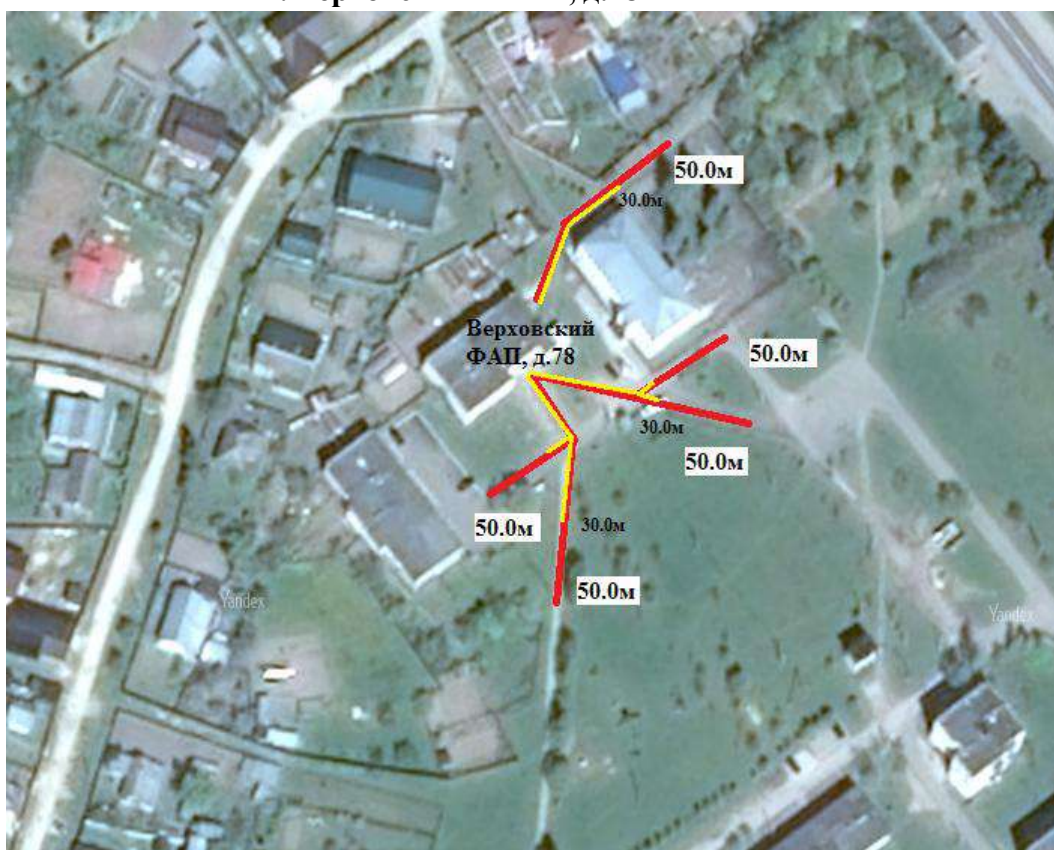
2. Спортивный комплекс д. Верховье , д.103



3. МДОУ «Детский сад «Колосок» , д.115



4. Верховский ФАП , д.78



5. Величковский ФАП , д. Величково д.10



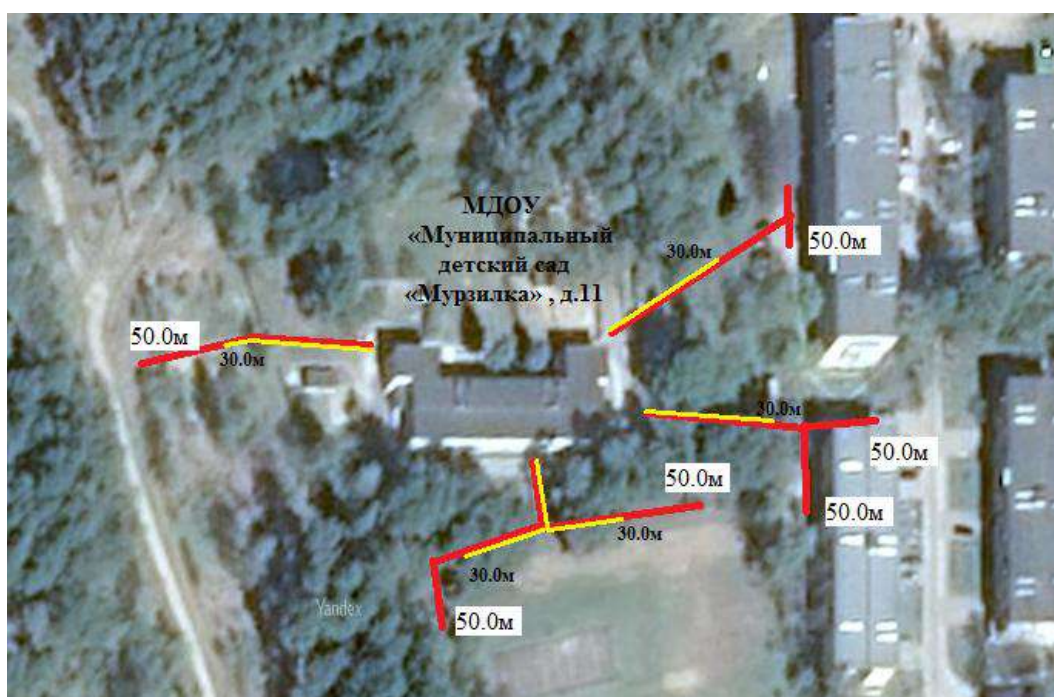
Перечень организаций и объектов, на прилегающих территориях к которым не допускается розничная продажа алкогольной продукции на территории сельского поселения «Село Восход»

№ п/п	Наименование места массового скопления граждан и места и места нахождения источников повышенной опасности (объект)	Адрес	Расстояние от объектов, на территориях которых не допускается розничная продажа алкогольной продукции до границ прилегающих территорий для стационарных торговых объектов, в которых осуществляется розничная продажа алкогольной продукции	Расстояние от объектов, на территориях которых не допускается розничная продажа алкогольной продукции до границ прилегающих территорий для объектов, в которых при оказании услуг общественного питания осуществляется розничная продажа алкогольной продукции
1.	МОУ «Основная общеобразовательная школа имени Вадима Шестоковича»	с. Восход, д.12	Не менее 50 метров	Не менее 30 метров
2.	МДОУ «Муниципальный детский сад «Мурзилка» (обособленная территория)	С. Восход, д.11	Не менее 50 метров	Не менее 30 метров
3.	Врачебная амбулатория С.Восход	С. Восход, д.6	Не менее 50 метров	Не менее 30 метров

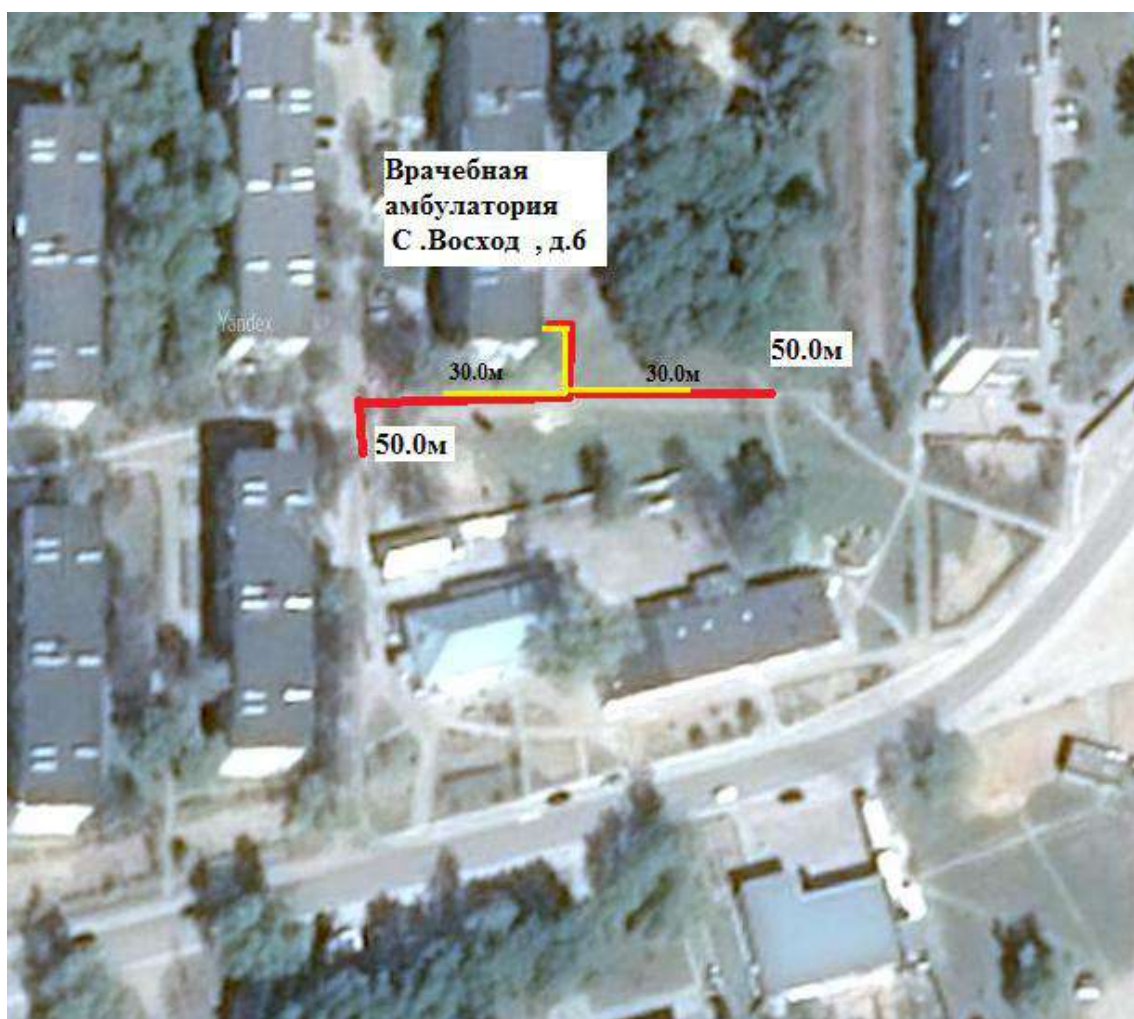
1. МОУ «Основная общеобразовательная школа имени Вадима Шестоковича» , д.12



2. МДОУ «Муниципальный детский сад «Мурзилка» (обособленная территория) , д.11



3. Врачебная амбулатория С.Восход , д.6



Приложение №7 к Постановлению
администрации МР «Жуковский район»
от __ . __.2020 г. №_____

Перечень организаций и объектов, на прилегающих территориях к которым не допускается розничная продажа алкогольной продукции на территории сельского поселения «Село Высокиничи»

№ п/п	Наименование места массового скопления граждан и места и места нахождения источников повышенной опасности (объект)	Адрес	Расстояние от объектов, на территориях которых не допускается розничная продажа алкогольной продукции до границ прилегающих территорий для стационарных торговых объектов, в которых осуществляется розничная продажа алкогольной продукции	Расстояние от объектов, на территориях которых не допускается розничная продажа алкогольной продукции до границ прилегающих территорий для объектов, в которых при оказании услуг общественного питания осуществляется розничная продажа алкогольной продукции
1.	МОУ «Основная общеобразовательная школа» с. Высокиничи	с. Высокиничи, ул. Школьная, 23	Не менее 50 метров	Не менее 30 метров
2.	МДОУ «Детский сад «Рябинка»	с. Высокиничи ул. Ленина, д.18а	Не менее 50 метров	Не менее 30 метров
3.	ГБУЗ КО «ЦРБ Жуковского района» Высокиничская амбулатория	с. Высокиничи, ул. Ермакова,11	Не менее 50 метров	Не менее 30 метров
4.	Ивановский ФАП	с. Ивановское, ул. Центральная, 6А	Не менее 50 метров	Не менее 30 метров
5.	Овчининский ФАП	д. Новая Слобода, ул. Новая, 11	Не менее 50 метров	Не менее 30 метров

Схемы
границ прилегающих территорий к организациям и (или) объектам, на которых не
допускается розничная продажа алкогольной продукции на территории
сельского поселения «Село Высокиничи»

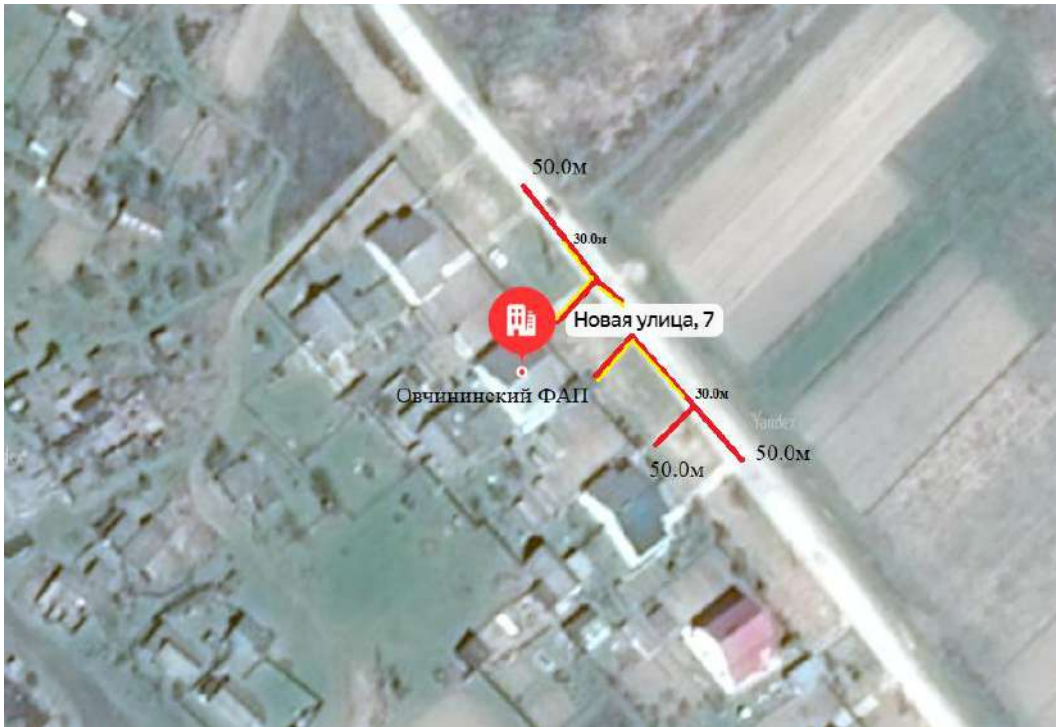
1. МОУ «Основная общеобразовательная школа» с. Высокиничи, ул. Школьная, 23



2. МДОУ «Детский сад «Рябинка» , ул. Ленина, д.18а



5. Овчининский ФАП , д. Новая Слобода, ул. Новая, 11



Приложение №8 к Постановлению
администрации МР «Жуковский район»
от __ . __.2020 г. №__

Перечень организаций и объектов, на прилегающих территориях к которым не допускается розничная продажа алкогольной продукции на территории сельского поселения «Село Истье»

№ п/п	Наименование места массового скопления граждан и места и места нахождения источников повышенной опасности (объект)	Адрес	Расстояние от объектов, на территориях которых не допускается розничная продажа алкогольной продукции до границ прилегающих территорий для стационарных торговых объектов, в которых осуществляется розничная продажа алкогольной продукции	Расстояние от объектов, на территориях которых не допускается розничная продажа алкогольной продукции до границ прилегающих территорий для объектов, в которых при оказании услуг общественного питания осуществляется розничная продажа алкогольной продукции
1.	МОУ «Основная общеобразовательная школа им. А.В. Грибковой»	С. Истье, ул. Совхозная, д.12 а	Не менее 50 метров	Не менее 30 метров
2.	Воробьевский ФАП	Д. Воробьи, д.9	Не менее 50 метров	Не менее 30 метров
3.	Истьянский ФАП	С. Истье, ул. Совхозная, д.15	Не менее 50 метров	Не менее 30 метров
4.	Грачевский ФАП	Д. Грачевка, ул. Ткацкая.	Не менее 50 метров	Не менее 30 метров

Схемы

границ прилегающих территорий к организациям и (или) объектам, на которых не допускается розничная продажа алкогольной продукции на территории сельского поселения «Село Истье»

1. МОУ «Основная общеобразовательная школа им. А.В. Грибковой» , ул. Совхозная, д.12 а



2. Воробьевский ФАП , д.9



3. Истинский ФАП, ул. Совхозная, д.15



4. Грачевский ФАП, Д. Грачевка, ул. Ткацкая



Приложение №9 к Постановлению
 администрации МР «Жуковский район»
 от __ . __.2020г. № ____

Перечень организаций и объектов, на прилегающих территориях к которым не допускается розничная продажа алкогольной продукции на территории сельского поселения «Деревня Корсаково»

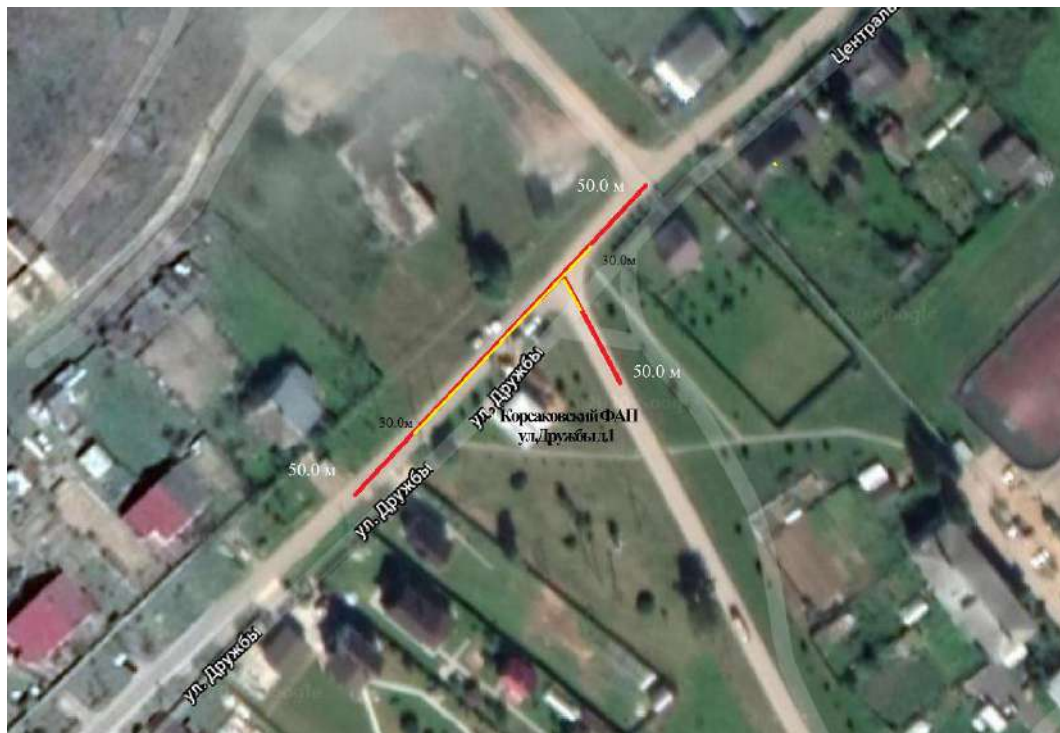
№ п/п	Наименование места массового скопления граждан и места и места нахождения источников повышенной опасности (объект)	Адрес	Расстояние от объектов, на территориях которых не допускается розничная продажа алкогольной продукции до границ прилегающих территорий для стационарных торговых объектов, в которых	Расстояние от объектов, на территориях которых не допускается розничная продажа алкогольной продукции до границ прилегающих территорий для объектов, в которых при оказании услуг общественного питания осуществляется розничная продажа

			осуществляется розничная продажа алкогольной продукции	алкогольной продукции
1.	Корсаковский ФАП	Д. Корсаково, ул. Дружбы, д. 1.	Не менее 50 метров	Не менее 30 метров

Схемы

границ прилегающих территорий к организациям и (или) объектам, на которых не допускается розничная продажа алкогольной продукции на территории сельского поселения «Деревня Корсаково»

1. Корсаковский ФАП ,ул.Дружбы д.1



Приложение №10 к Постановлению
администрации МР «Жуковский район»
от __. __.2020 г. №__

Перечень организаций и объектов, на прилегающих территориях к которым не допускается розничная продажа алкогольной продукции на территории сельского поселения «село Совхоз Победа»

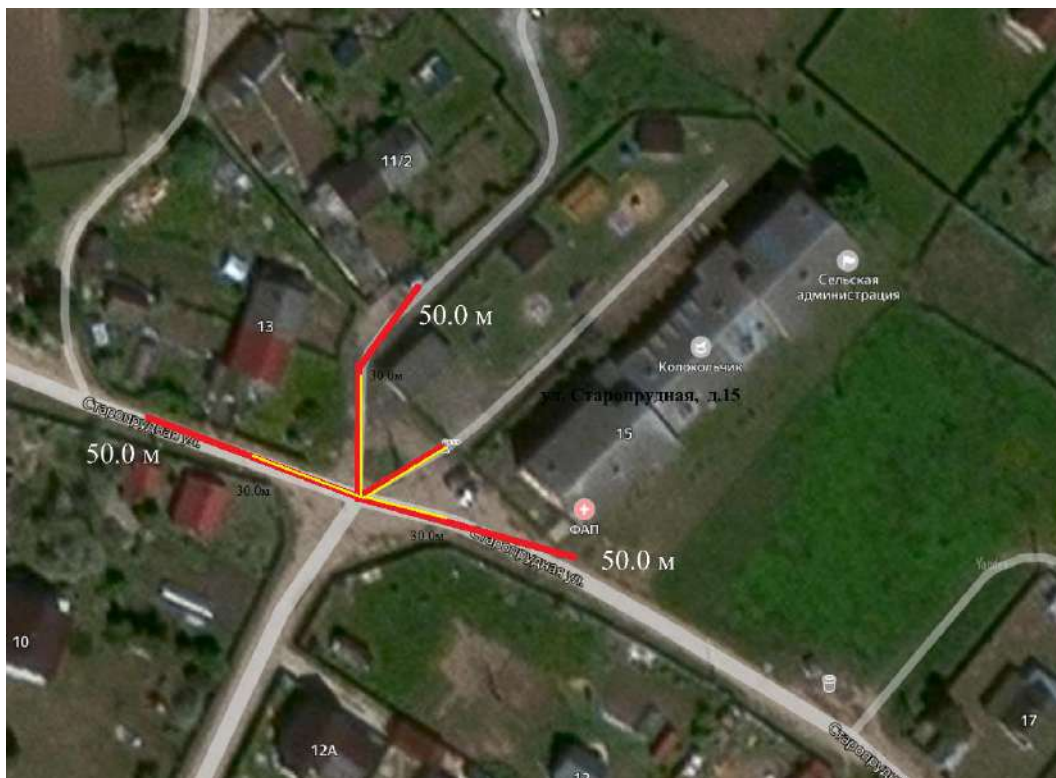
№ п/п	Наименование места массового скопления граждан и места и места нахождения источников повышенной опасности (объект)	Адрес	Расстояние от объектов, на территориях которых не допускается розничная продажа алкогольной продукции до границ прилегающих территорий для стационарных торговых объектов, в которых осуществляется розничная продажа алкогольной продукции	Расстояние от объектов, на территориях которых не допускается розничная продажа алкогольной продукции до границ прилегающих территорий для объектов, в которых при оказании услуг общественного питания осуществляется розничная продажа алкогольной продукции
1.	МОУ «Основная общеобразовательная школа им. П.Л. Чебышева»	Д. Машково, ул. Школьная, д.13	Не менее 50 метров	Не менее 30 метров
2.	МДОУ «Детский сад «Колокольчик»	Село Совхоз «Победа», ул. Старопрудная, д.15	Не менее 50 метров	Не менее 30 метров
3.	Машковский ФАП	Село Совхоз «Победа ул.Центральная д.15	Не менее 50 метров	Не менее 30 метров

Схемы
границ прилегающих территорий к организациям и (или) объектам, на которых не
допускается розничная продажа алкогольной продукции на территории сельского
поселения «село Совхоз Победа»

**1. МОУ «Основная общеобразовательная школа им. П.Л. Чебышева» , ул. Школьная,
д.13**



2.МДОУ «Детский сад «Колокольчик» ,ул. Старопрудная, д.15



3.Машковский ФАП , ул.Центральная д.15

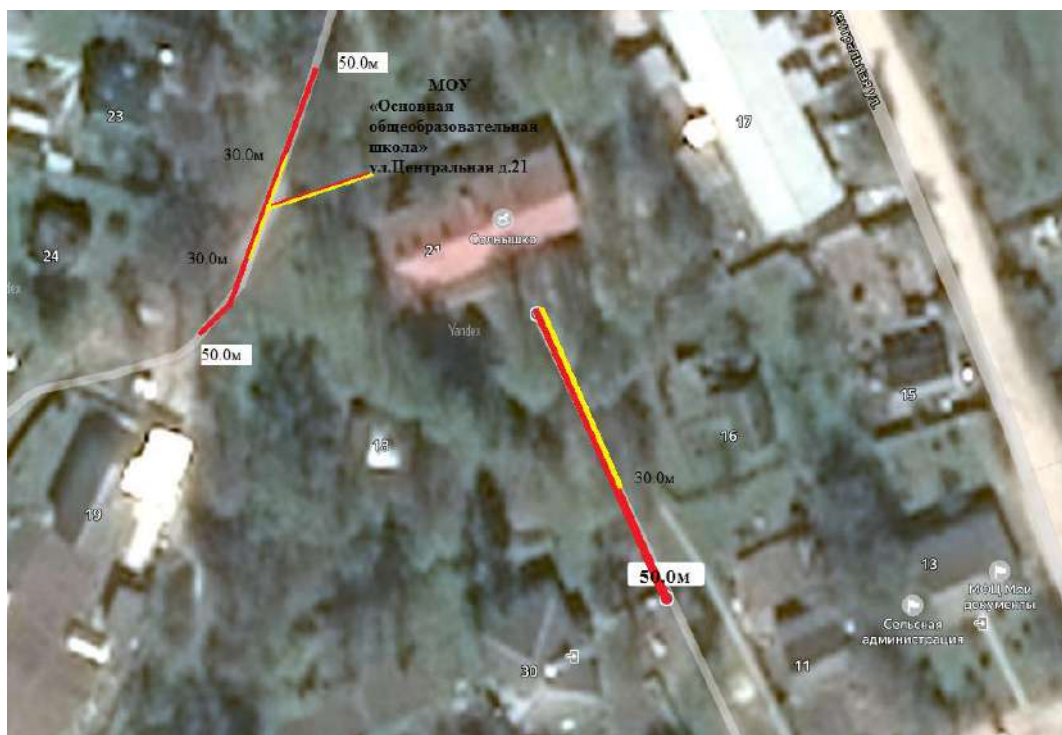


Перечень организаций и объектов, на прилегающих территориях к которым не допускается розничная продажа алкогольной продукции на территории сельского поселения «Село Тарутино»

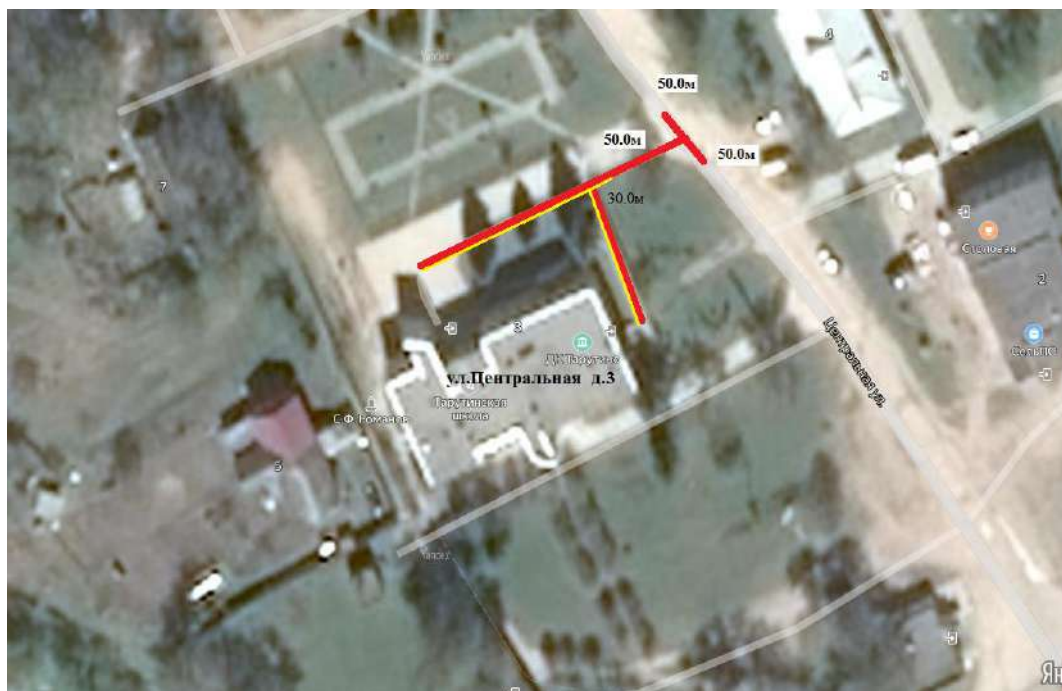
№ п/п	Наименование места массового скопления граждан и места и места нахождения источников повышенной опасности (объект)	Адрес	Расстояние от объектов, на территориях которых не допускается розничная продажа алкогольной продукции до границ прилегающих территорий для стационарных торговых объектов, в которых осуществляется розничная продажа алкогольной продукции	Расстояние от объектов, на территориях которых не допускается розничная продажа алкогольной продукции до границ прилегающих территорий для объектов, в которых при оказании услуг общественного питания осуществляется розничная продажа алкогольной продукции
1.	МОУ «Основная общеобразовательная школа»	с. Тарутино ул. Центральная д.21	Не менее 50 метров	Не менее 30 метров
2.	МОУ «Основная общеобразовательная школа»	с. Тарутино ул. Центральная д.3	Не менее 50 метров	Не менее 30 метров
3.	Тарутинская участковая больница	с. Тарутино ул. Подгорная д.4	Не менее 50 метров	Не менее 30 метров
4.	МОУ «Куриловская гимназия»	Д. Маринки, ул. Гагарина, 7.	Не менее 50 метров	Не менее 30 метров
5.	МОУ ДОД "ДМШ "Гармония""	Д. Маринки, ул. Гагарина, 7.	Не менее 50 метров	Не менее 30 метров
6.	МДОУ "Звёздочка"	Д. Маринки, ул. Королева, 6а.	Не менее 50 метров	Не менее 30 метров
7.	В/ч 03340 Серпухов-15.	Д. Маринки.	Не менее 50 метров	Не менее 30 метров

Схемы
границ прилегающих территорий к организациям и (или) объектам, на которых не
допускается розничная продажа алкогольной продукции на территории сельского
поселения «Село Тарутино»

1.МОУ «Основная общеобразовательная школа» ,ул. Центральная д.21



2.МОУ «Основная общеобразовательная школа» ,ул. Центральная д.3



3.Тарутинская участковая больница , ул. Подгорная д.4



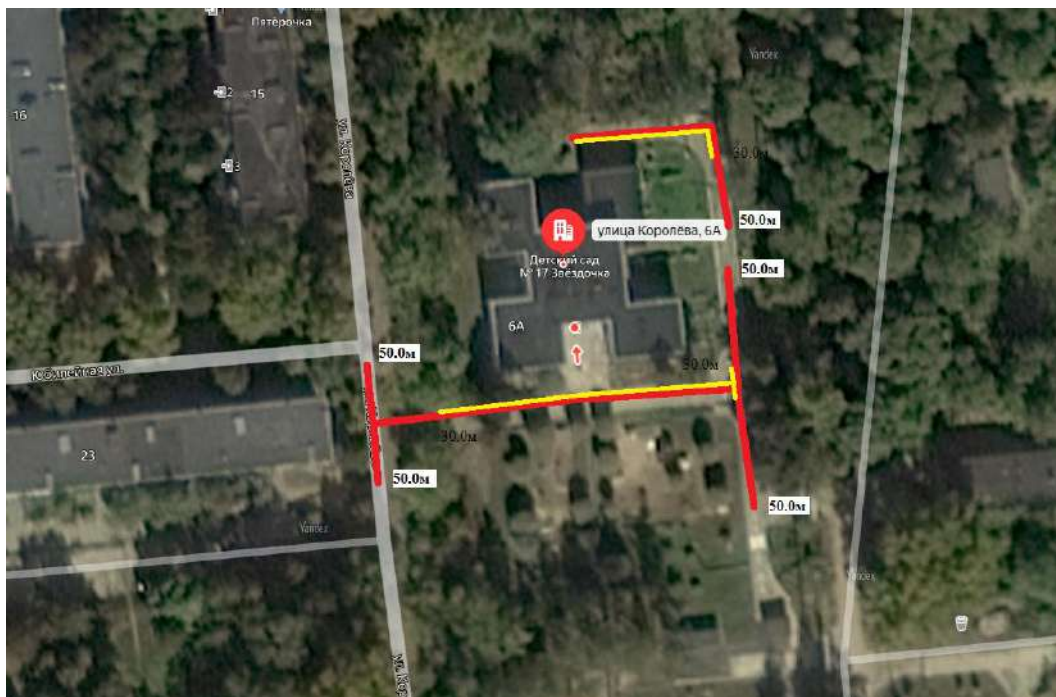
4.МОУ «Куриловская гимназия» , ул.Гагарина, д.7



5.МОУ ДОД "ДМШ "Гармония" , ул.Гагарина, д.7



6.МДОУ "Звёздочка" , ул.Королева , д.6а



7. В/ч 03340 Серпухов-15 , д. Маринки



Приложение №12 к Постановлению
администрации МР «Жуковский район»
от __ . __.2020 г. №__

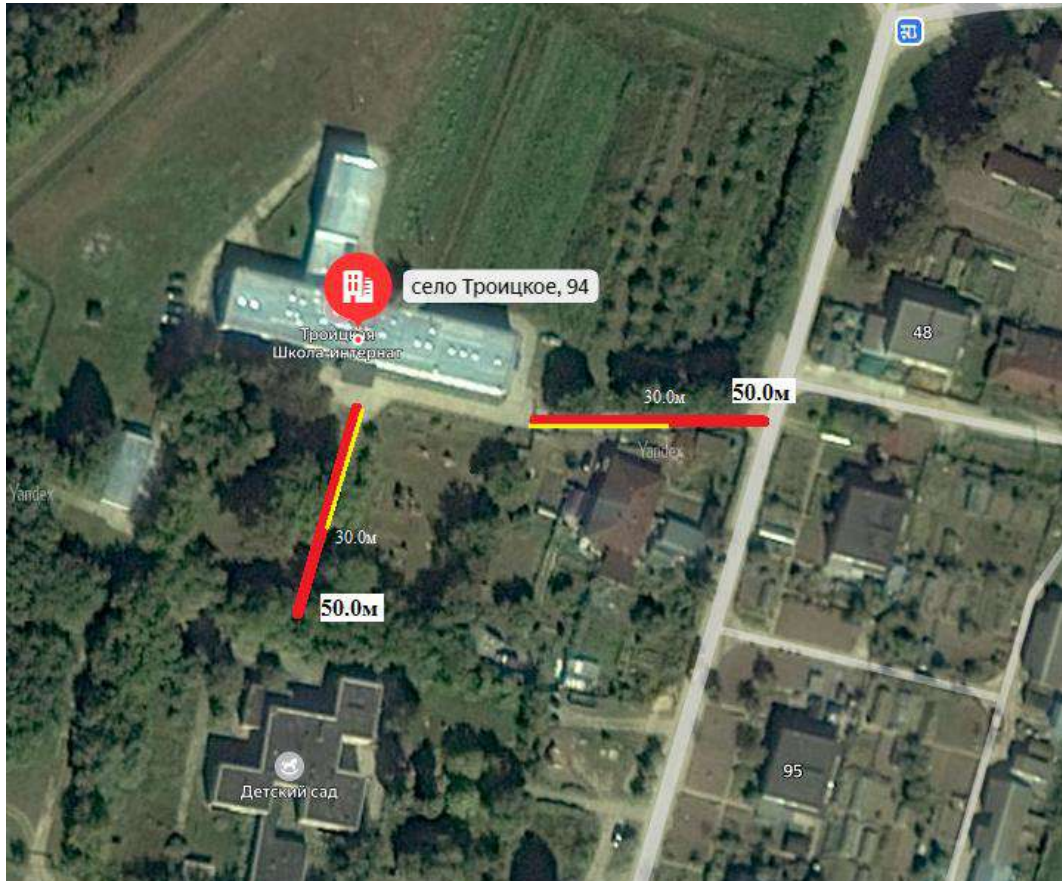
Перечень организаций и объектов, на прилегающих территориях к которым не допускается розничная продажа алкогольной продукции на территории сельского поселения «Село Троицкое»

№ п/п	Наименование места массового скопления граждан и места и места нахождения источников повышенной опасности (объект)	Адрес	Расстояние от объектов, на территориях которых не допускается розничная продажа алкогольной продукции до границ прилегающих территорий для стационарных торговых объектов, в которых осуществляется розничная продажа алкогольной продукции	Расстояние от объектов, на территориях которых не допускается розничная продажа алкогольной продукции до границ прилегающих территорий для объектов, в которых при оказании услуг общественного питания осуществляется розничная продажа алкогольной продукции
1.	Государственное казенное специальное (коррекционное) образовательное учреждение Калужской области для обучающихся, воспитанников с ограниченными возможностями здоровья «Троицкая специальная (коррекционная) общеобразовательная школа – интернат VIII вида»	с.Троицкое, №94	Не менее 50 метров	Не менее 30 метров
2.	ЧДОУ Троицкий Детский сад «Сказка»	с. Троицкое, №98	Не менее 50 метров	Не менее 30 метров

Схемы

границ прилегающих территорий к организациям и (или) объектам, на которых не допускается розничная продажа алкогольной продукции на территории сельского поселения «Село Троицкое»

1. Государственное казенное специальное (коррекционное) образовательное учреждение Калужской области для обучающихся, воспитанников с ограниченными возможностями здоровья «Троицкая специальная (коррекционная) общеобразовательная школа – интернат VIII вида», с. Троицкое, №94.



2. ЧДОУ Троицкий Детский сад «Сказка» ,с. Троицкое, №98



Перечень организаций и объектов, на прилегающих территориях к которым не допускается розничная продажа алкогольной продукции на территории сельского поселения «Деревня Трубино»

№ п/п	Наименование места массового скопления граждан и места и места нахождения источников повышенной опасности (объект)	Адрес	Расстояние от объектов, на территориях которых не допускается розничная продажа алкогольной продукции до границ прилегающих территорий для стационарных торговых объектов, в которых осуществляется розничная продажа алкогольной продукции	Расстояние от объектов, на территориях которых не допускается розничная продажа алкогольной продукции до границ прилегающих территорий для объектов, в которых при оказании услуг общественного питания осуществляется розничная продажа алкогольной продукции
1.	МОУ «Основная общеобразовательная школа»	С.Трубино, д.4а	Не менее 50 метров	Не менее 30 метров
2.	МДОУ «Муниципальный детский сад «Золотой петушок»	С.Трубино, д. 3а	Не менее 50 метров	Не менее 30 метров
3.	Трубинский ФАП	С. Трубино, ул. Юбилейная,13.	Не менее 50 метров	Не менее 30 метров

Схемы
границ прилегающих территорий к организациям и (или) объектам, на которых не
допускается розничная продажа алкогольной продукции на территории сельского
поселения «Деревня Трубино»

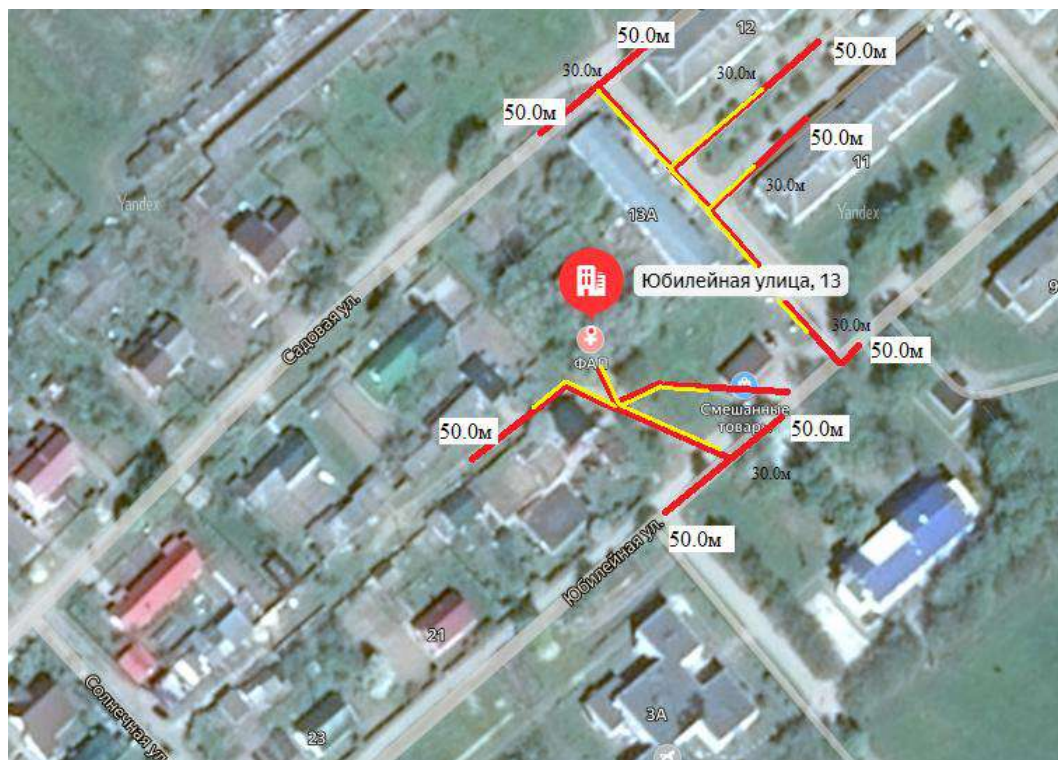
1.МОУ «Основная общеобразовательная школа» ,ул. Юбилейная, д.4а



2.МДОУ «Муниципальный детский сад «Золотой петушок», ул. Юбилейная, д.3а



2. Трубинский ФАП ,ул. Юбилейная, д.13 а



Перечень организаций и объектов, на прилегающих территориях к которым не допускается розничная продажа алкогольной продукции на территории сельского поселения «Деревня Тростье»

№ п/п	Наименование места массового скопления граждан и места и места нахождения источников повышенной опасности (объект)	Адрес	Расстояние от объектов, на территориях которых не допускается розничная продажа алкогольной продукции до границ прилегающих территорий для стационарных торговых объектов, в которых осуществляется розничная продажа алкогольной продукции	Расстояние от объектов, на территориях которых не допускается розничная продажа алкогольной продукции до границ прилегающих территорий для объектов, в которых при оказании услуг общественного питания осуществляется розничная продажа алкогольной продукции
1.	НОУ общеобразовательная организация «Общеобразовательная школа-интернат среднего общего образования «Солнечная»	Д. Тростье, д.6	Не менее 50 метров	Не менее 30 метров
2.	МДОУ «Муниципальный детский сад «Тростинка»	Д. Тростье, д.5	Не менее 50 метров	Не менее 30 метров
3.	Тростьевский ФАП	Д. Тростье, д.7а	Не менее 50 метров	Не менее 30 метров

Схемы

границ прилегающих территорий к организациям и (или) объектам, на которых не допускается розничная продажа алкогольной продукции на территории сельского поселения «Деревня Тростье»

1. НОУ общеобразовательная организация «Общеобразовательная школа-интернат среднего общего образования «Солнечная» , д. Тростье, д.6



2. МДОУ «Муниципальный детский сад «Тростинка» , д.5



3. Тростьевский ФАП, д.7а



Приложение №15 к Постановлению
администрации МР «Жуковский район»
от __. __.2020 г. № ____

Перечень организаций и объектов, на прилегающих территориях к которым не допускается розничная продажа алкогольной продукции на территории сельского поселения «Село Совхоз Чаусово»

№ п/п	Наименование места массового скопления граждан и места и места нахождения источников повышенной опасности (объект)	Адрес	Расстояние от объектов, на территориях которых не допускается розничная продажа алкогольной продукции до границ прилегающих территорий для стационарных торговых объектов, в которых осуществляется розничная продажа алкогольной продукции	Расстояние от объектов, на территориях которых не допускается розничная продажа алкогольной продукции до границ прилегающих территорий для объектов, в которых при оказании услуг общественного питания осуществляется розничная продажа алкогольной продукции
1.	МОУ «Основная общеобразовательная школа» село Совхоз «Чаусово»	С.Совхоз Чаусово, ул.Школьная д.10	Не менее 50 метров	Не менее 30 метров
2.	Чаусовский ФАП	С.Совхоз Чаусово, ул.Мира, д.5	Не менее 50 метров	Не менее 30 метров

Схемы
границ прилегающих территорий к организациям и (или) объектам, на которых не
допускается розничная продажа алкогольной продукции на территории сельского
поселения «Село Совхоз Чаусово»

1. МОУ «Основная общеобразовательная школа» село Совхоз
«Чаусово» , ул.Школьная д.10



2. Чаусовский ФАП , ул.Мира, д.5



Перечень организаций и объектов, на прилегающих территориях к которым не допускается розничная продажа алкогольной продукции на территории сельского поселения «Деревня Чубарово»

№ п/п	Наименование места массового скопления граждан и места и места нахождения источников повышенной опасности (объект)	Адрес	Расстояние от объектов, на территориях которых не допускается розничная продажа алкогольной продукции до границ прилегающих территорий для стационарных торговых объектов, в которых осуществляется розничная продажа алкогольной продукции	Расстояние от объектов, на территориях которых не допускается розничная продажа алкогольной продукции до границ прилегающих территорий для объектов, в которых при оказании услуг общественного питания осуществляется розничная продажа алкогольной продукции
1.	МОУ «Основная общеобразовательная школа»	Д. Чубарово, д.№ 17а	Не менее 50 метров	Не менее 30 метров
2.	Бухловский ФАП	Д. Бухловка, д.№ 47	Не менее 50 метров	Не менее 30 метров
3.	МДОУ «Муниципальный детский сад «Лесная поляна»	Д. Бухловка, д.№ 29/1	Не менее 50 метров	Не менее 30 метров

Схемы
границ прилегающих территорий к организациям и (или) объектам, на которых не
допускается розничная продажа алкогольной продукции на территории сельского
поселения «Деревня Чубарово»

1. МОУ «Основная общеобразовательная школа» , д. № 17а



2. Бухловский ФАП , д. Бухловка, д.№ 47

