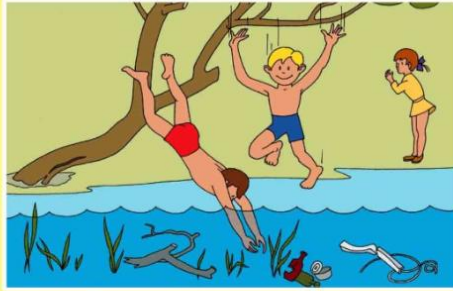


ПРАВИЛА БЕЗОПАСНОСТИ НА ВОДНЫХ ОБЪЕКТАХ В ЛЕТНИЙ ПЕРИОД



НЕ СТОЙТЕ И НЕ ИГРАЙТЕ В ТЕХ МЕСТАХ, ОТКУДА МОЖНО СВАЛИТЬСЯ В ВОДУ!



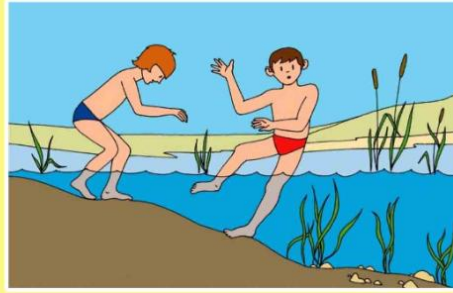
НЕ НЫРЯЙТЕ В НЕЗНАКОМЫХ МЕСТАХ, НЕ ИЗВЕСТНО, ЧТО ТАМ МОЖЕТ ОКАЗАТЬСЯ НА ДНЕ!



НЕ ИСПОЛЬЗУЙТЕ ПЛАВАТЕЛЬНЫЕ САМОДЕЛЬНЫЕ УСТРОЙСТВА, ОНИ МОГУТ НЕ ВЫДЕРЖАТЬ ВАШ ВЕС И ПЕРЕВЕРНУТЬСЯ!



НЕ ЗАПЛЫВАЙТЕ ДАЛЕКО ОТ БЕРЕГА НА НАДУВНЫХ МАТРАСАХ И АВТОМОБИЛЬНЫХ КАМЕРАХ!



В ВОДЕ ИЗБЕГАЙТЕ ВЕРТИКАЛЬНОГО ПОЛОЖЕНИЯ, НЕ ХОДИТЕ ПО ИЛИСТОМУ И ЗАРОСШЕМУ ВОДОРОСЛЯМИ ДНУ!



НЕ БОРИТЕСЬ С СИЛЬНЫМ ТЕЧЕНИЕМ, ПЛЫВИТЕ ПО ТЕЧЕНИЮ ПОСТЕПЕННО ПРИБЛИЖАЯСЬ К БЕРЕГУ!

ПРАВИЛА БЕЗОПАСНОСТИ НА ВОДНЫХ ОБЪЕКТАХ В ЛЕТНИЙ ПЕРИОД



ИСПОЛЬЗУЙТЕ ДЛЯ СПАСЕНИЯ ЛЮБЫЕ ПОДРУЧНЫЕ СРЕДСТВА!



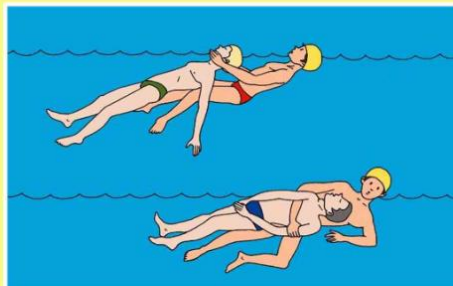
НЕ ОТПЛЫВАЙТЕ ОТ ПЕРЕВЕРНУВШЕЙСЯ ЛОДКИ ДО ПРИБЫТИЯ ПОМОЩИ!



ПОДНИМАЙТЕ ТОНУЩЕГО ИЗ ВОДЫ ТОЛЬКО С КОРМОВОЙ ЧАСТИ СПАСАТЕЛЬНОГО СРЕДСТВА!



НЕ ОСТАВЛЯЙТЕ ПОПЫТОК ДОСТАТЬ УТОНУВШЕГО СО ДНА, ЭТО НУЖНО ДЕЛАТЬ 10 МИНУТ С МОМЕНТА ЕГО ПОГРУЖЕНИЯ!



НЕ ДАВАЙТЕ УТОПАЮЩЕМУ СХВАТИТЬ ВАС, ПРИ БУКСИРОВКЕ СЛЕДИТЕ ЗА ТЕМ, ЧТОБЫ ЕГО ГОЛОВА ВСЕ ВРЕМЯ НАХОДИЛАСЬ НАД ВОДОЙ!



ДОСТАВИВ ПОСТРАДАВШЕГО НА БЕРЕГ ОЧИСТИТЕ ЕМУ ПОЛОСТЬ РТА И УДАЛИТЕ ВОДУ ИЗ ДЫХАТЕЛЬНЫХ ПУТЕЙ, ЛЕГКИХ И ЖЕЛУДКА!