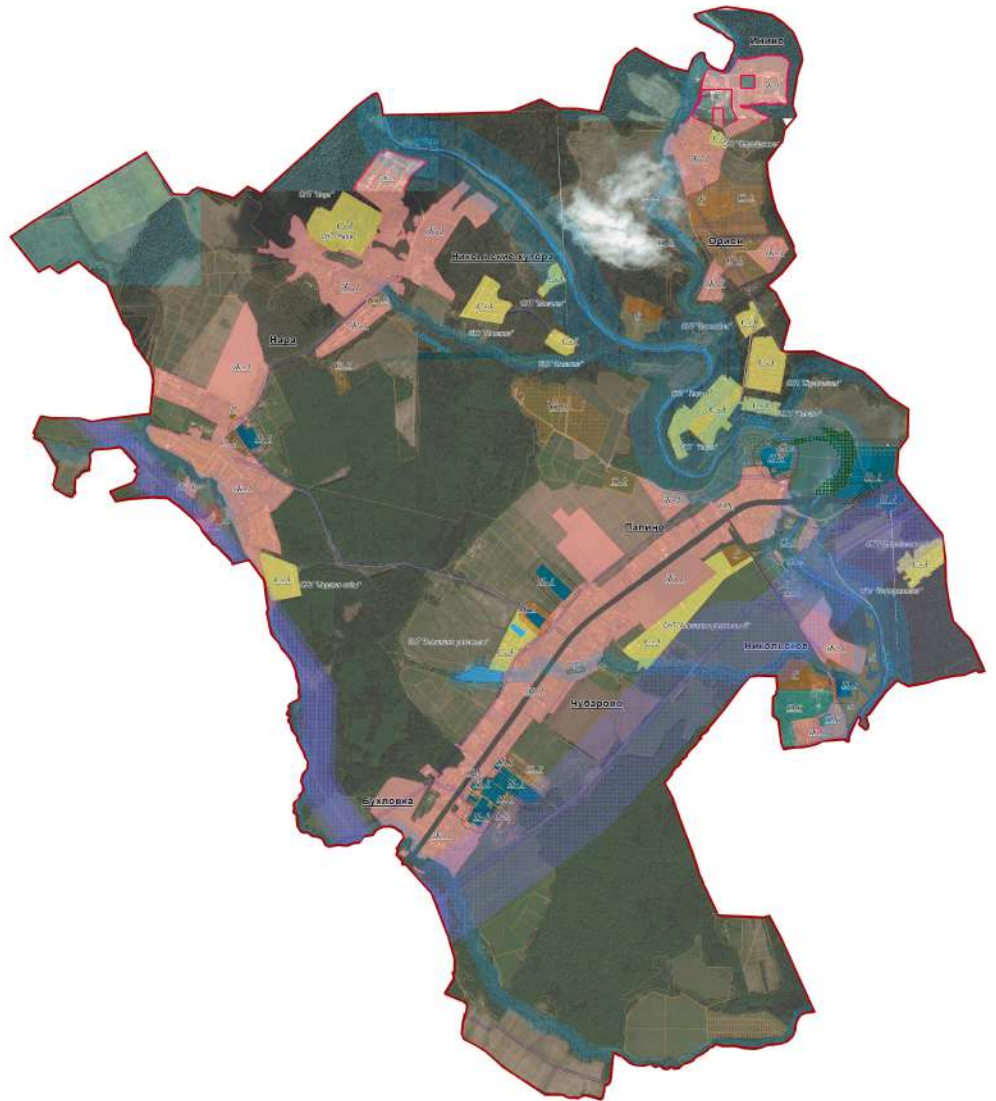


**КАРТА ГРАНИЦ ЗОН С ОСОБЫМИ УСЛОВИЯМИ ИСПОЛЬЗОВАНИЯ ТЕРРИТОРИЙ  
МУНИЦИПАЛЬНОГО ОБРАЗОВАНИЯ СЕЛЬСКОЕ ПОСЕЛЕНИЕ «ДЕРЕВНЯ ЧУБАРОВО»**



**Условные обозначения:**

-  - границы населенных пунктов
-  - граница МО сельское поселение «деревня Чубарово»
-  - территориальная зона Ж-1 - зона застройки индивидуальными жилыми домами
-  - территориальная зона П-1 - зона размещения производственных объектов с санитарно-защитной зоной до 100 м
-  - территориальная зона П-2 - зона размещения коммунальных и складских объектов, объектов жилищно-коммунального хозяйства
-  - территориальная зона С-1 - зона сельскохозяйственных угодий в границах населенных пунктов
-  - территориальная зона С-2 - зона, занятая объектами сельскохозяйственного назначения
-  - территориальная зона С-3 - зона ведения садоводства
-  - территориальная зона С-4 - зона ведения садоводства в границах населенных пунктов
-  - территориальная зона Р - зона рекреационного назначения
-  - территориальная зона СН - зона специального назначения
-  - территориальная зона ОХ - зона особо охраняемых территорий
-  - автомобильные дороги федерального и регионального значения
-  - земли водного фонда
-  - водоохранные зоны
-  - санитарно-защитные зоны кладбищ
-  - санитарно-защитные зоны промышленных предприятий
-  - охранные зоны инженерных коммуникаций
-  - зоны минимальных расстояний магистральных газопроводов
-  - охранный зона придорожных полос автомобильных дорог
-  - памятник природы «Пойма р.Нара с вологодом «Радужный»

МАСШТАБ 1:20 000